

3か月予報（7月～9月）

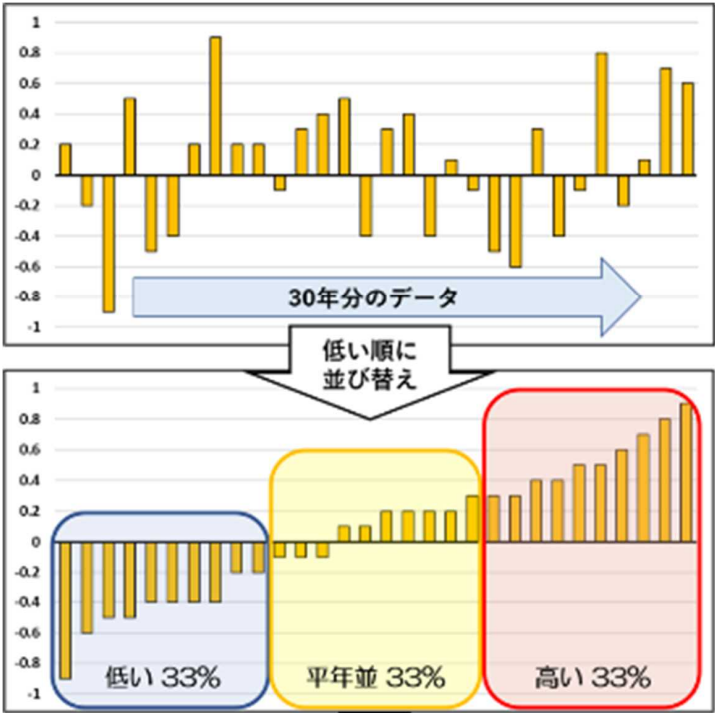
関東甲信地方



東京管区気象台 地域防災推進課 大森 正雄

平年並とは

平年並の範囲の求め方



30年：1991～2020年

- ①気温平年差を低い順に並び替える
- ②低い方の10年の範囲を「低い」
真ん中の10年の範囲を「平年並」
高い方の10年の範囲を「高い」とする

「平年並」って、
30年間に起こった現象の中で
真ん中の10年の範囲のことだったんだ！



この例では「平年並」の範囲は-0.1℃～+0.3℃

3か月予報（6月20日発表）

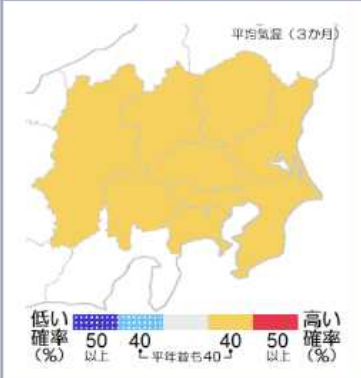
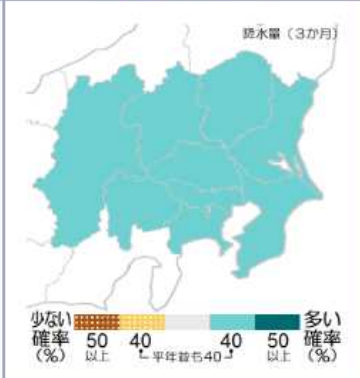
<https://www.data.jma.go.jp/cpd/longfcst/kaisetsu/?region=010300&term=P3M>

向こう3か月の天候の見通し（関東甲信地方 7～9月）

予報のポイント

- 暖かい空気に覆われやすいため、向こう3か月の気温は平年並か高いでしょう。
- 前線や低気圧の影響を受けやすいため、向こう3か月の降水量は平年並か多い見込みです。

3か月の平均気温・降水量

	平均気温（3か月）	降水量（3か月）
関東甲信地方	低20 並40 高40% 平年並か高い見込み	少20 並40 多40% 平年並か多い見込み
数値は予想される出現確率（%）です		

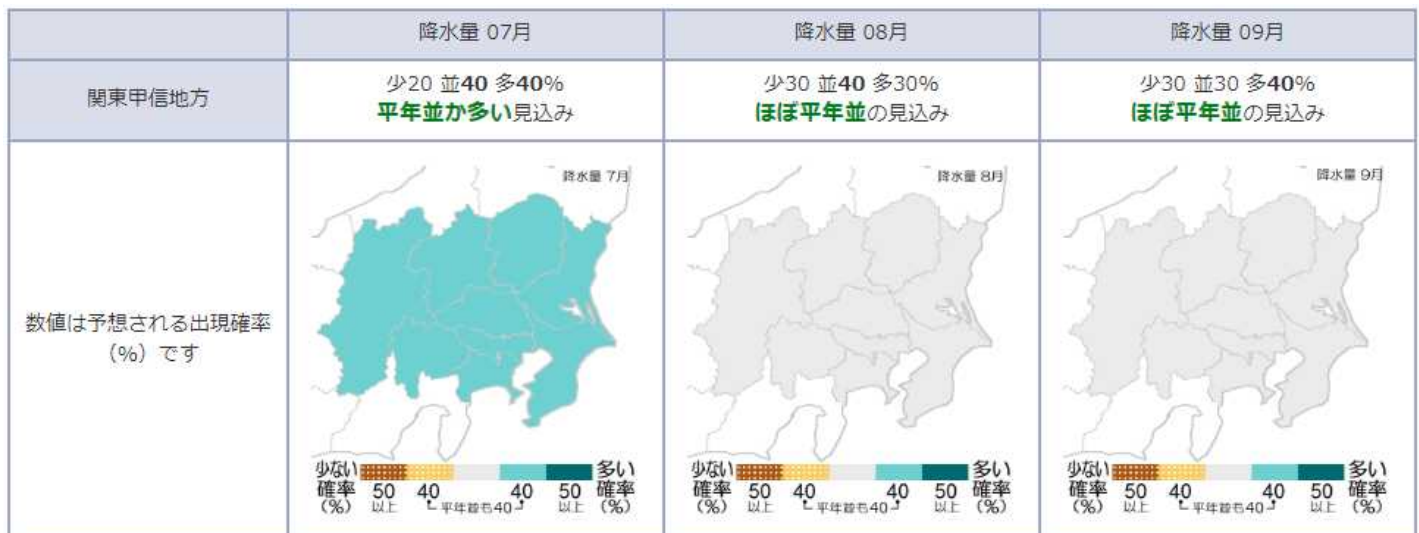
月別の天候 (関東甲信地方 7~9月)

07月	<ul style="list-style-type: none"> • 期間の前半は、平年と同様に曇りや雨の日が多いでしょう。期間の後半は、前線や湿った空気の影響を受けやすいため、平年に比べ晴れの日が少ないでしょう。
08月	<ul style="list-style-type: none"> • 平年と同様に晴れの日が多いでしょう。
09月	<ul style="list-style-type: none"> • 天気は数日の周期で変わり、平年と同様に曇りや雨の日が多いでしょう。

月別の平均気温 (関東甲信地方 7~9月)

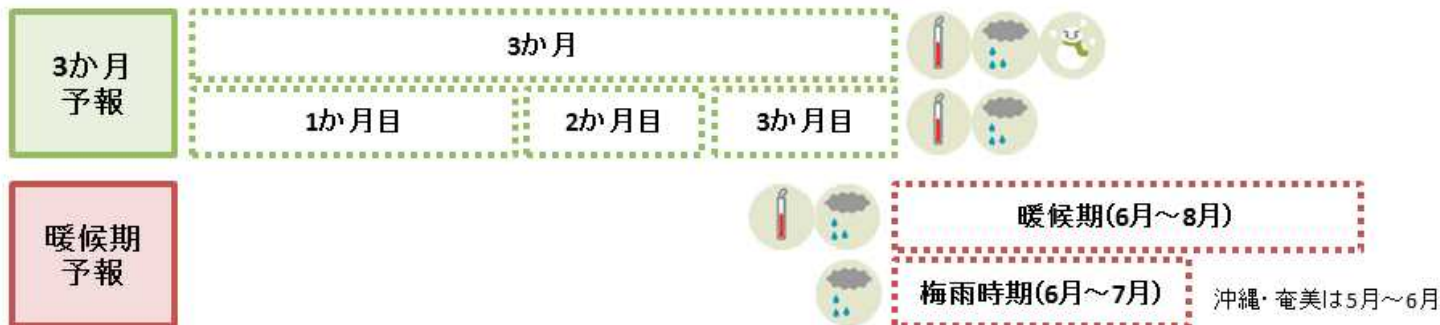
	平均気温 07月	平均気温 08月	平均気温 09月
関東甲信地方	低30 並30 高40% ほぼ平年並の見込み	低20 並30 高50% 高い見込み	低20 並40 高40% 平年並か高い見込み
数値は予想される出現確率 (%) です			

月別の降水量 (関東甲信地方 7~9月)



暖候期予報について

暖候期予報と3か月予報



3か月予報：毎月25日ごろ発表
ひと月ずつ(1か月目、2か月目、3か月目)の予報

暖候期予報：毎年2月25日ごろ発表
6~8月の3か月と、梅雨の時期の予報

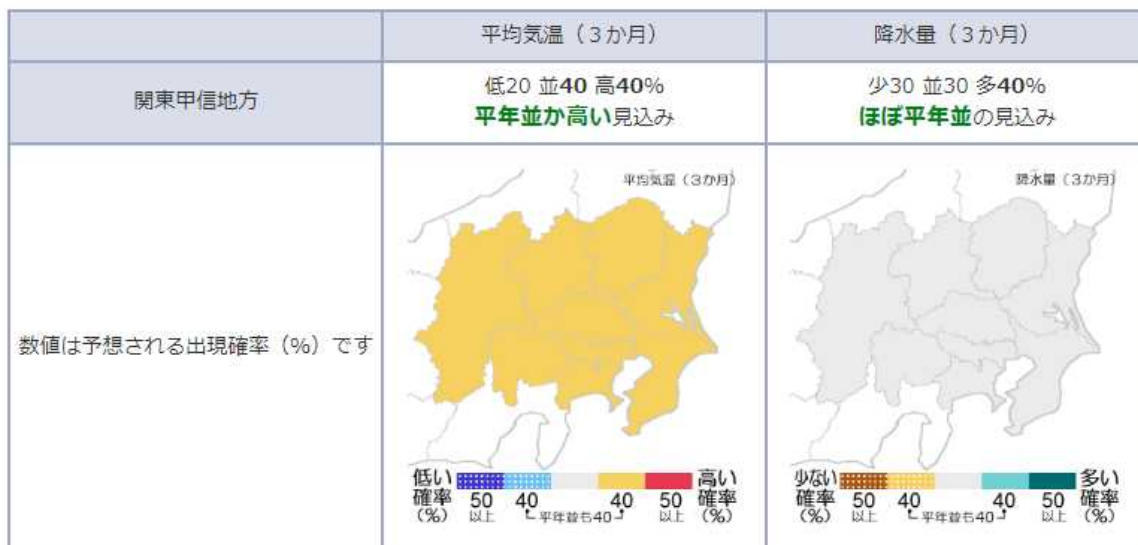
暖候期予報 (2023年2月21日発表)

夏(06月~08月)の平均気温・降水量

	平均気温 夏(06月~08月)	降水量 夏(06月~08月)	降水量 梅雨の時期(06月~07月)
関東甲信地方	低20 並40 高40% 平年並か高い見込み	少30 並40 多30% ほぼ平年並の見込み	少30 並40 多30% ほぼ平年並の見込み
数値は予想される出現確率(%)です	<p>平均気温 夏(6~8月)</p> <p>低い確率(%) 50 40 50 高い確率(%) 以上 平均値40 以上</p>	<p>降水量 夏(6~8月)</p> <p>少ない確率(%) 50 40 50 多い確率(%) 以上 平均値40 以上</p>	<p>梅雨期間降水量</p> <p>少ない確率(%) 50 40 50 多い確率(%) 以上 平均値40 以上</p>

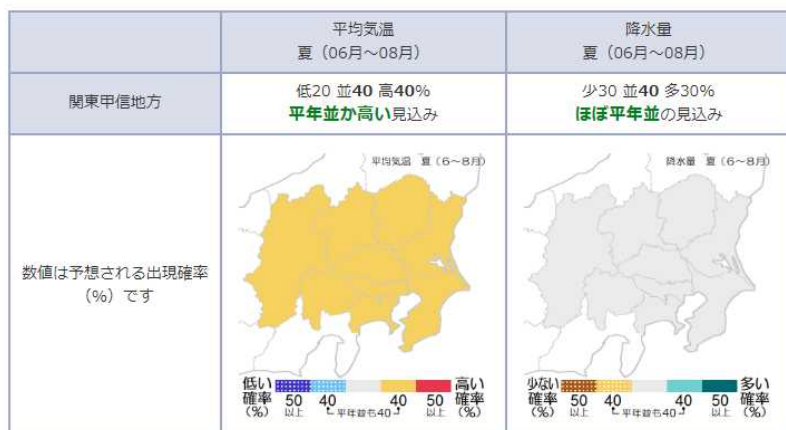
同じ期間の3か月予報（2023年5月23日発表）

3か月の平均気温・降水量



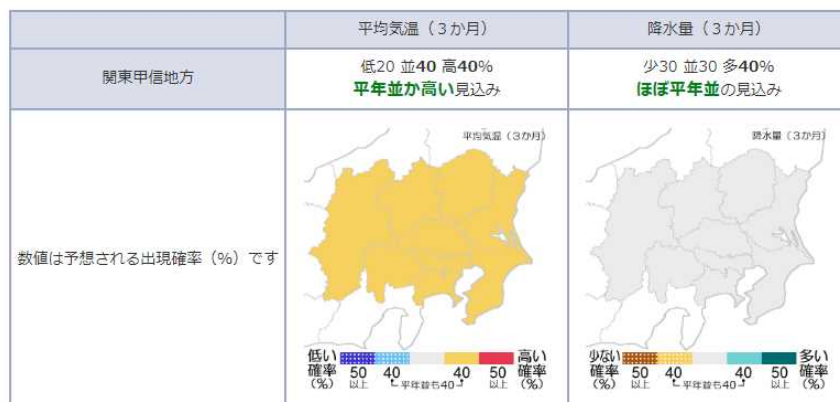
比べると・・・

夏（06月～08月）の平均気温・降水量



暖候期予報

3か月の平均気温・降水量



3か月予報

最新の情報をご利用ください！

3か月予報

<https://www.data.jma.go.jp/cpd/longfcst/kaisetsu/?region=010300&term=P3M>
