

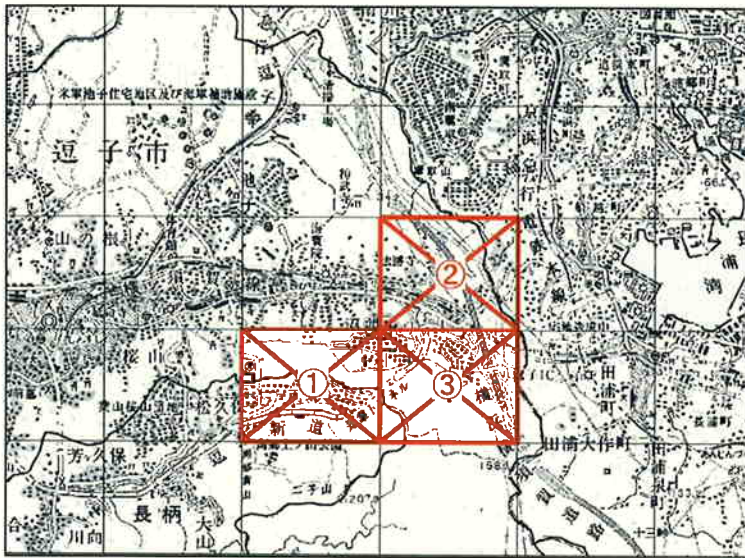
アンケート調査結果概要

【方法】 郵送アンケート調査

【対象】 千葉県と群馬県をのぞく関東 5 都県および山梨県と静岡県東部の旧市区町村（平成大合併前の 461 市区町村）の鳥獣業務担当者および自然環境に造詣の深い方

【内容】 生息確認の有無、生息初認年代、被害確認の有無、被害発生年代、被害種別（家屋、作物、飼育動物、その他）、被害内容

【回答方法】 確認位置については3次メッシュ（1 kmメッシュ）単位で地図に記入してもらう。



(記入例)

表1. 県別回答率

都県	市区町村数	回答数	回答率
茨城県	85	84	98.8%
埼玉県	92	88	95.7%
山梨県	64	51	79.7%
神奈川県	60	58	96.7%
静岡県	33	31	93.9%
東京都	60	56	93.3%
栃木県	49	48	98.0%
計	443	416	93.9%

【回答状況】

7/10発送、回答期限8/10

8/15現在未回答の市町村に電話で督促

10/23現在回答率：94%

●アンケート調査による分布状況

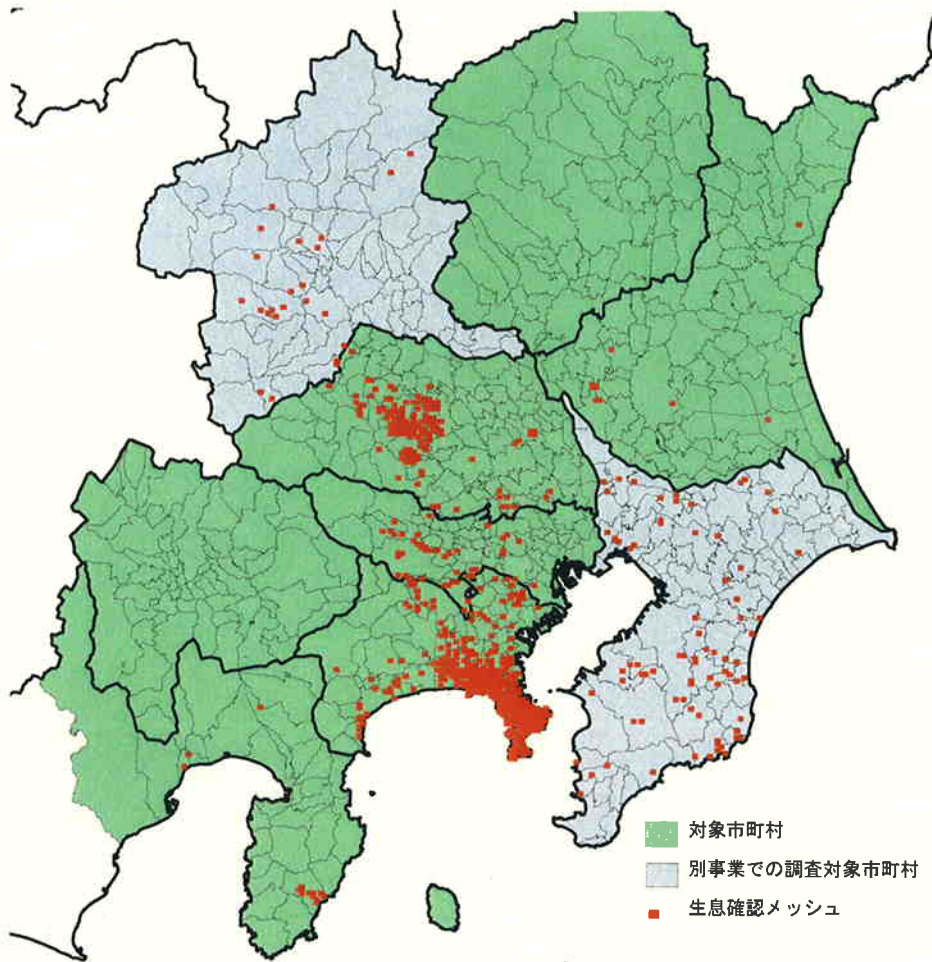


図1. アンケート調査による生息情報(全域)

- ・栃木、山梨は情報なし
- ・神奈川は三浦半島とその付け根の地域に分布が集中
- ・埼玉県中西部に分布集中地域
- ・静岡は河津町・由井町に複数の情報
- ・茨城は散発的に生息情報あり
- ・千葉県は全域に分布
- ・市町村別に見ると、神奈川北部から東京都南部が連続分布。
- ・埼玉県北西部と群馬県南部も連続分布。

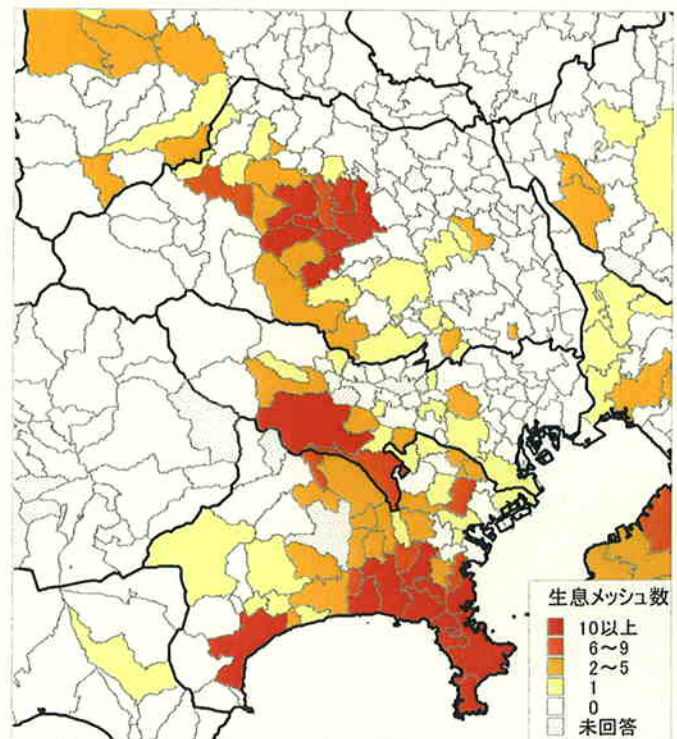


図2. アンケート調査による市町村別生息情報 (神奈川・東京・埼玉)

●生息初認年代（神奈川・東京・埼玉）

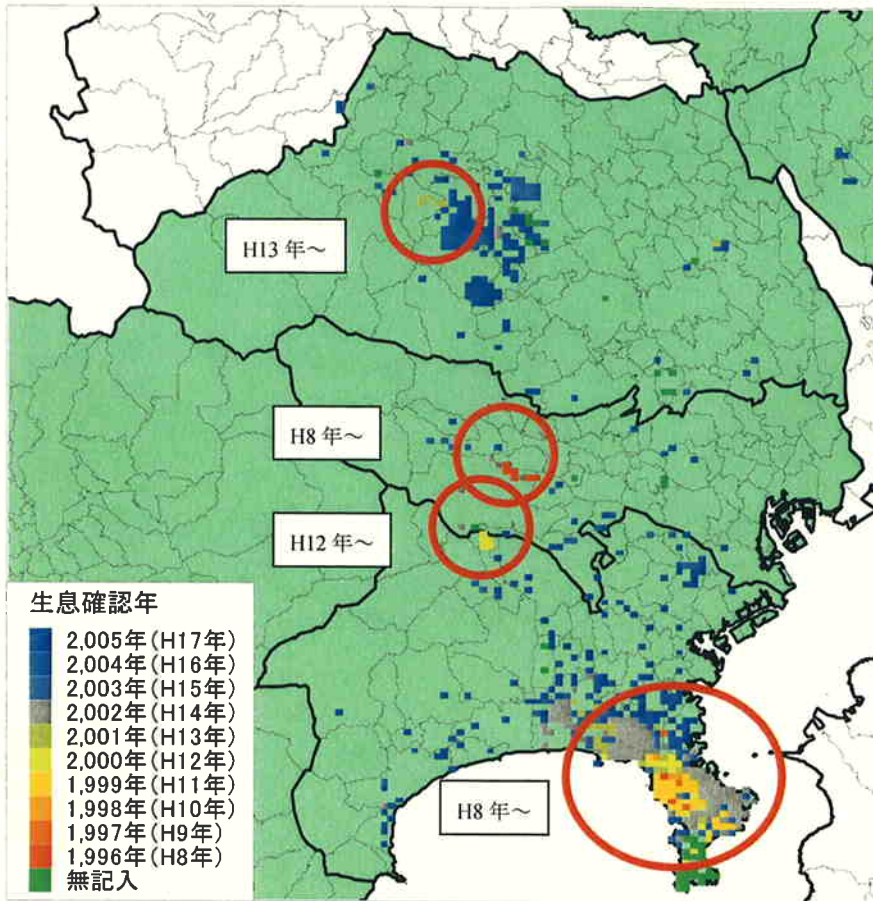


図3. 生息初認年代

●被害内容

表2. 被害内容

種類	報告数	被害内容
生活被害	185	家屋侵入、天井裏に住み着く、庭を荒らすほか
農作物被害	293	トウモロコシ、スイカ、トマト、ブドウ、カキ、ミカンほか
飼育動物	54	鯉、金魚、ニワトリ、猫、ウコッケイ、メダカほか
生態系被害	13	ヤマアカガエル、トウキョウサンショウウオ、ニホンアカガエル、アシハラガニ、アカテガニほか
その他	7	配水池侵入、飼育している犬が吠えるなど

●過去の生息情報との比較

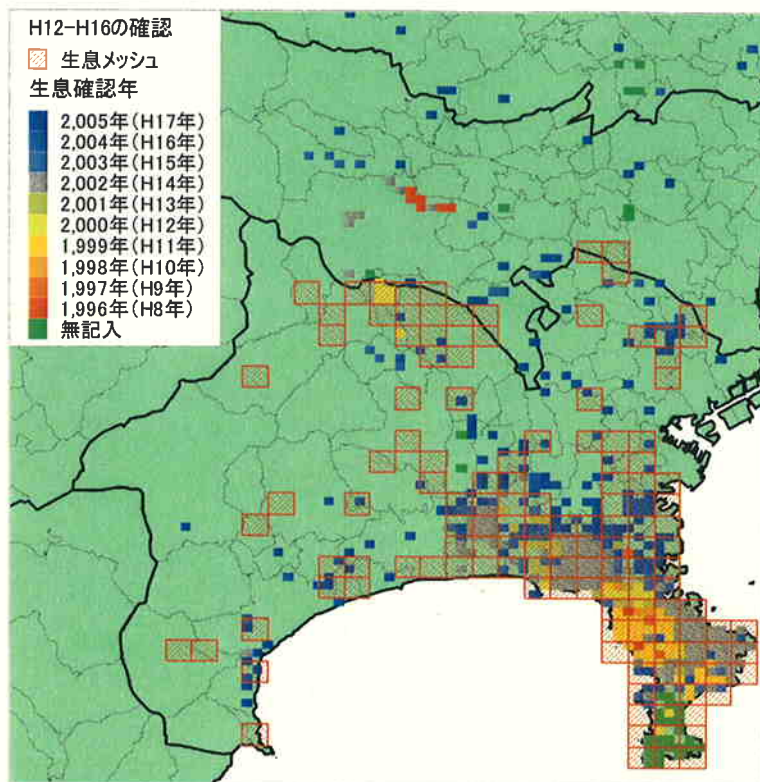


図 4. 神奈川県における過去の生息情報との比較

●分布状況（森林率との関係）

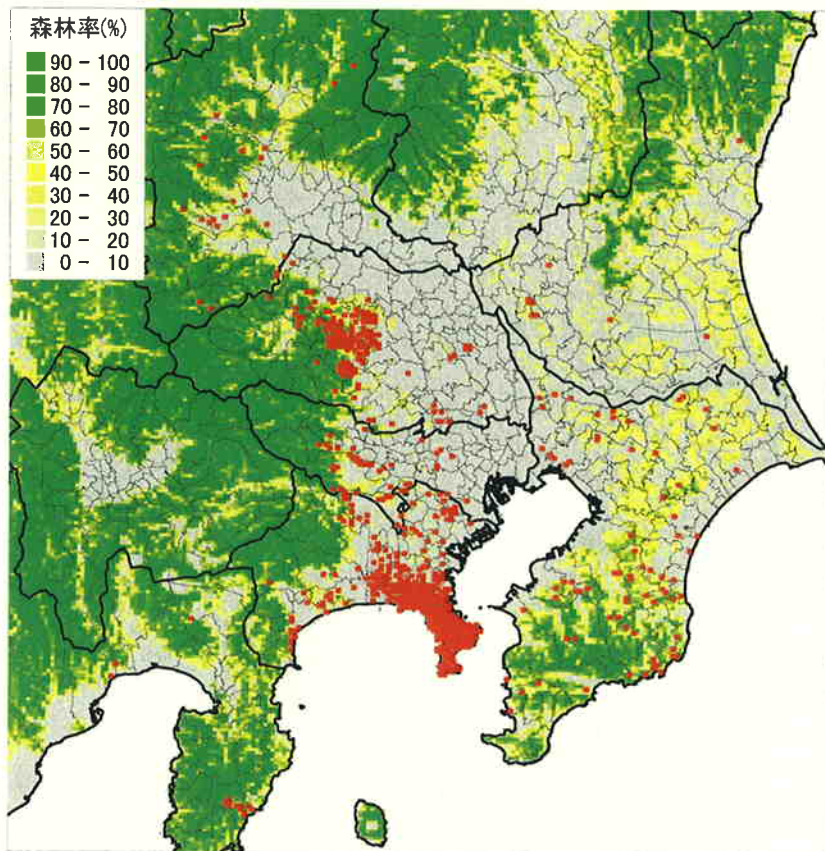


図 5. 森林率と生息情報との関係

付表 市町村別生息メッシュ数（アンケート調査による）

県	市区町村	生息メッシュ数	全メッシュ数	生息率(%)	県	市区町村	生息メッシュ数	全メッシュ数	生息率(%)	県	市区町村	生息メッシュ数	全メッシュ数	生息率(%)
神奈川県	鎌倉市	37	37	100%	埼玉県	玉川村	13	14	93%	千葉県*	御宿町	3	22	14%
	葉山町	17	17	100%		毛呂山町	20	30	67%		睦沢町	4	36	11%
	横須賀市	87	98	89%		鳩山町	15	27	56%		勝浦市	6	93	6%
	栄区	15	17	88%		滑川町	14	28	50%		印西市	3	53	6%
	逗子市	13	15	87%		都幾川村	18	40	45%		酒々井町	1	20	5%
	三浦市	26	33	79%		嵐山町	9	29	31%		船橋市	4	80	5%
	藤沢市	42	66	64%		鳩ヶ谷市	2	7	29%		長南町	3	61	5%
	寒川町	7	13	54%		東松山市	17	63	27%		南房総市	3	64	5%
	茅ヶ崎市	17	34	50%		小川町	15	58	26%		一宮町	1	22	5%
	金沢区	12	27	44%		朝霞市	3	18	17%		九十九里町	1	22	5%
	磯子区	8	19	42%		蓮田市	4	24	17%		本笠村	1	24	4%
	城山町	6	18	33%		東秩父村	5	31	16%		八千代市	2	50	4%
	戸塚区	10	32	31%		志木市	1	9	11%		香取市	1	26	4%
	中原区	4	14	29%		皆野町	6	60	10%		白子町	1	26	4%
	港南区	5	18	28%		和光市	1	10	10%		木更津市	5	130	4%
	高津区	5	18	28%		寄居町	5	65	8%		成田市	3	80	4%
	泉区	6	26	23%		越生町	3	40	8%		長生村	1	28	4%
	港北区	6	29	21%		伊奈町	1	14	7%		流山市	1	33	3%
	綾瀬市	4	20	20%		神川町	1	20	5%		我孫子市	1	41	2%
	二宮町	2	11	18%		富士見市	1	21	5%		鑑南町	1	43	2%
	海老名市	4	24	17%		入間市	2	43	5%		東金市	2	87	2%
	西区	1	6	17%		江南町	1	24	4%		袖ヶ浦市	2	88	2%
	緑区	3	23	13%		神泉村	1	25	4%		長柄町	1	45	2%
	小田原市	14	110	13%		長瀬町	1	29	3%		山武市	1	48	2%
	愛川町	4	32	13%		飯能市	4	130	3%		茂原市	2	99	2%
	旭区	4	34	12%		美里町	1	34	3%		市原市	7	347	2%
	座間市	2	18	11%		上尾市	1	46	2%		いすみ市	2	107	2%
	大和市	2	26	8%		日高市	1	46	2%		市川市	1	54	2%
	大井町	1	14	7%		所沢市	1	67	1%		大網白里町	1	56	2%
	瀬谷区	1	15	7%		川越市	1	106	1%		松戸市	1	58	2%
	平塚市	4	61	7%	小計	30市町村	168	1158	15%	大多喜町	2	122	2%	
	大磯町	1	17	6%	東京都	稲城市	4	19	21%	柏市	1	70	1%	
	中井町	1	18	6%	国立市	1	8	13%	匝瑳市	1	76	1%		
	多摩区	1	20	5%	町田市	8	69	12%	鴨川市	2	177	1%		
	相模原市	4	87	5%	日野市	3	27	11%	佐倉市	1	100	1%		
	麻生区	1	22	5%	杉並区	3	30	10%	君津市	2	309	1%		
	神奈川区	1	23	4%	保谷市	1	10	10%	富津市	1	186	1%		
	都筑区	1	27	4%	あきる野市	5	72	7%	小計	37市町村	76	2983	3%	
	伊勢原市	2	55	4%	八王子市	12	179	7%	群馬県	伊香保町	1	23	4%	
	川崎市	1	30	3%	瑞穂町	1	17	6%	渋川市	2	48	4%		
	秦野市	1	100	1%	三鷹市	1	19	5%	鬼石町	2	49	4%		
	山北町	1	213	0%	多摩市	1	20	5%	安中市	4	99	4%		
小計	42市区町村	384	1537	25%	日の出町	1	26	4%	中里村	2	52	4%		
静岡県	河津町	11	95	12%	大田区	1	53	2%	榛名町	2	94	2%		
	由比町	2	23	9%	世田谷区	1	54	2%	高崎市	2	109	2%		
	裾野市	1	131	1%	小計	14市町村	43	603	7%	松井田町	2	168	1%	
小計	3市町村	14	249	6%	茨城県	猿島町	3	31	10%	倉淵村	1	121	1%	
					岩井市	2	85	2%	藤岡市	1	122	1%		
					下妻市	1	55	2%	利根村	2	266	1%		
					麻生町	1	90	1%	吾妻町	1	209	0%		
					常陸太田市	1	107	1%	中之条町	1	229	0%		
					つくば市	1	250	0%	小計	13市町村	23	1589	1%	
					小計	6市町村	9	618	1%	総計	145市町村	717	8737	8%

\* 千葉県は合併後の市町村で集計  
その他の都県は合併前の旧市町村で集計