

日光国立公園 に関する基本情報

山岳・湖沼・滝・湿原が織りなす 多彩な自然美と荘厳な文化遺産

概要

本公園は、関東地方北部から東北地方中部にまたがり、那須火山帯に属する火山と高原、その間に点在する湖沼・湿原・瀑布、それらをつらぬく渓谷などが一体となった複雑で多様な自然景観と日光東照宮や輪王寺など自然に調和した人工美をあわせもつ、わが国を代表する山岳公園のひとつである。

区域は、東端は那須岳を中心とした山麓に広大な高原の広がる那須甲子地区から温泉街で知られる塩原・鬼怒川地区、中禅寺湖や華厳ノ滝で知られる日光地区へと通じる一帯である。

本公園に分布する火山は、3つの火山群に分けられる。今も噴煙を上げる茶臼岳（1,915m）、三本槍、旭岳などからなる那須火山群、釈迦ヶ岳（1,795m）、高原岳などからなる高原火山群、最高峰の白根山（2,578m）をはじめ、男体山（2,486m）、女峰山（2,483m）、大真名子山、太郎山などからなる日光火山群である。これらの火山群の活動は、渓谷を堰き止めて、中禅寺湖、湯ノ湖、菅沼、丸沼などの堰止湖を形成し、戦場ヶ原のような広い湿原をつくり出している。²

基礎情報②

面積、指定年

面積：114,908 ha、指定年月日：1934年（昭和9年）12月4日

主な経緯

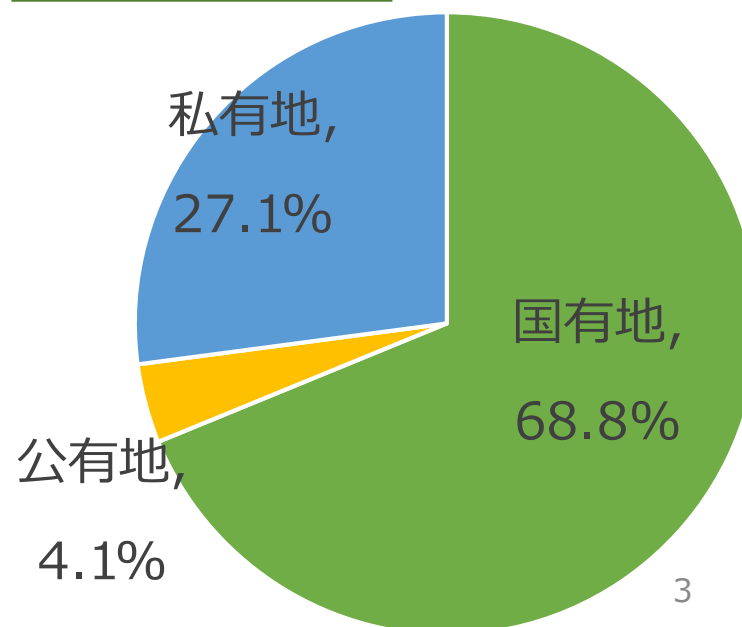
昭和9年12月4日 日光国立公園指定
平成19年8月30日 尾瀬地域の分離・単独国立公園化

関係市町村

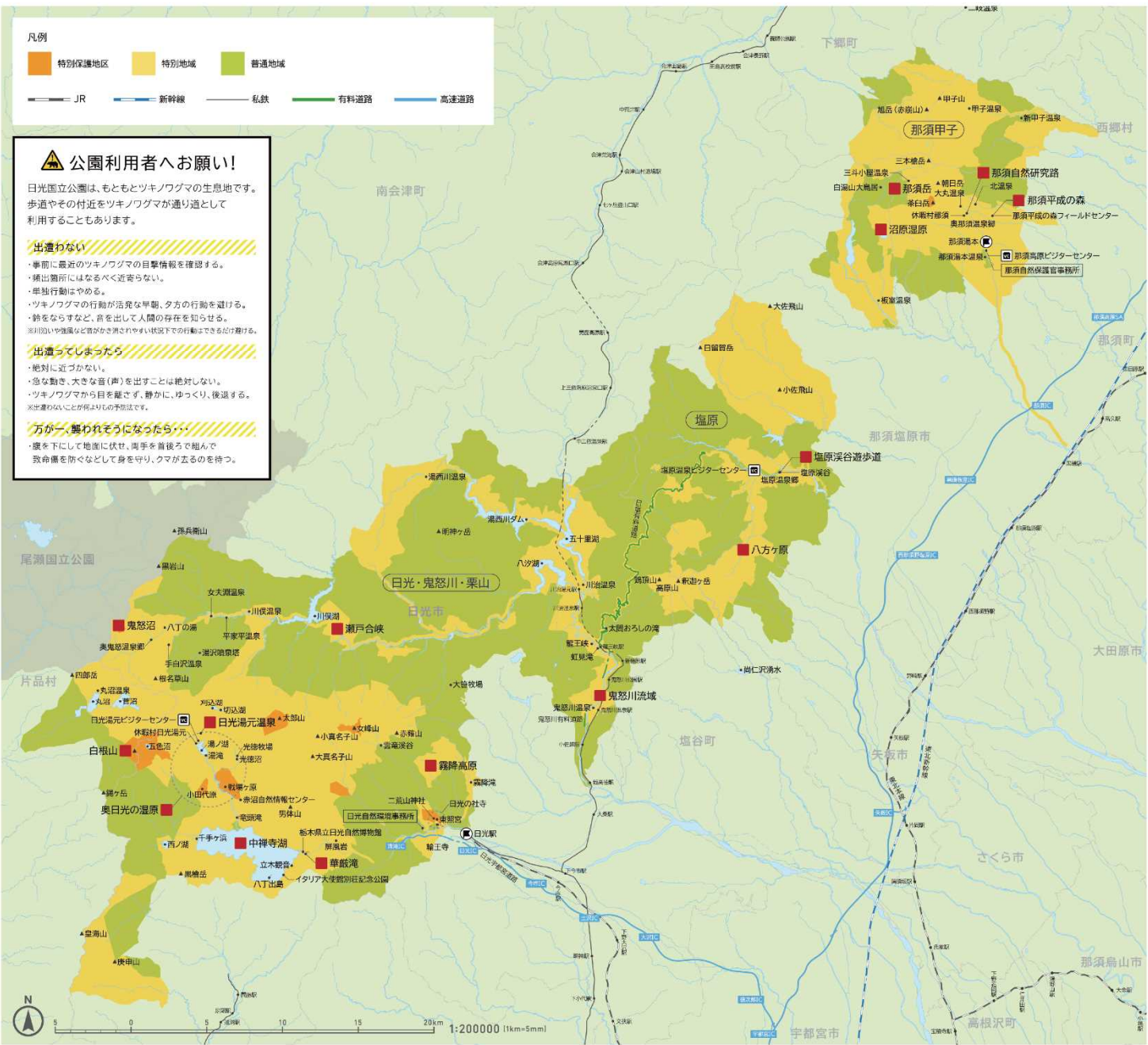
< 3県3市3町2町 >

- 福島県
南会津郡下郷町、西白河郡西郷村
- 栃木県
日光市、矢板市、那須塩原市、
塩谷郡塩谷町、那須郡那須町
- 群馬県
利根郡片品村

土地所有形態



日光国立公園MAP



この地図は、指定区域の概要を示すために作成したものであり、誤差があることを考慮した上でご利用ください。



アクセス

一次交通

<空港>

- 成田空港、羽田空港、茨城空港

<駅（特急・新幹線）>

- 東北新幹線
宇都宮駅、那須塩原駅
- 東武鉄道
東武日光駅、鬼怒川温泉駅
- JR・東武相互直通特急
東武日光駅、鬼怒川温泉駅

二次交通

○日光山内

- ・東京駅から日光駅まで**新幹線+ J R**で約105分、日光駅から**路線バス**で約10分

○中禅寺湖

- ・東京駅から日光駅まで**新幹線+ J R**で約105分、日光駅から**路線バス**で約45分

○鬼怒川温泉

- ・東京駅から日光駅まで**新幹線+ J R**で約105分、日光駅から**直通バス**で約40分
- ・新宿駅から**特急**で約120分

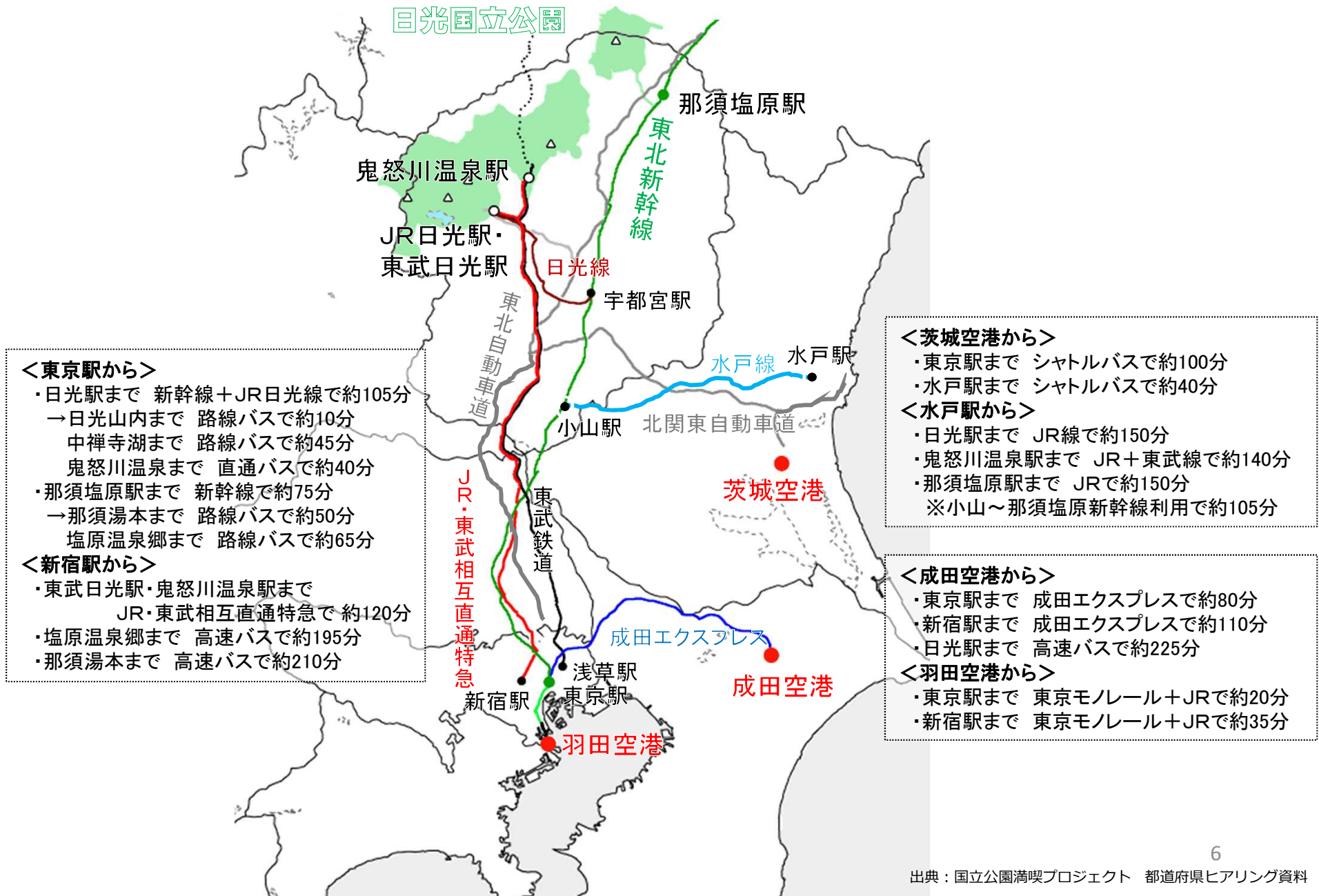
○那須湯本

- ・東京駅から那須塩原駅まで**新幹線**で約75分、那須塩原駅から**路線バス**で約50分
- ・新宿駅から**高速バス**で約210分

○塩原温泉郷

- ・東京駅から那須塩原駅まで**新幹線**で約75分、那須塩原駅から**路線バス**で約65分
- ・新宿駅から**高速バス**で約195分

(参考) アクセス



利用形態および主な観光資源等①

利用形態

- 登山、自然探勝、参拝、湯治、スキーなど多種多様

主な観光資源

- 「日本の四季」を満喫できる豊かな自然環境
- 世界文化遺産「**日光の社寺**」、ラムサール条約湿地「**奥日光の湿原**」
- 日光東照宮例大祭、那須御神火祭**など伝統の祭
- 那須平成の森、日光田母沢御用邸記念公園、塩原温泉天皇の間記念公園**等、皇室ゆかりの施設
- 英国大使館別荘記念公園、イタリア大使館別荘記念公園**等、奥日光の国際避暑地関連施設
- 開湯千年を超える古湯(**日光湯元温泉、那須温泉郷、塩原温泉郷**)や山間の秘湯など、豊富な温泉
- 収穫量47年連続日本一の**いちご**、生産量全国2位の**生乳**、やな漁でとる**天然鮎**、**日光湯波**、**天然氷のかき氷**、**囲炉裏料理**など、地域ならではの食

利用形態および主な観光資源等②

アクティビティ

<自然体験>

- 那須平成の森ガイドウォーク
- 塩原溪谷キャニオニング
- 奥日光スノーシュー
- 豊富で美しい水資源を活用した体験(滝巡り、ライン下り、ラフティング、カヌー等) など

<文化体験>

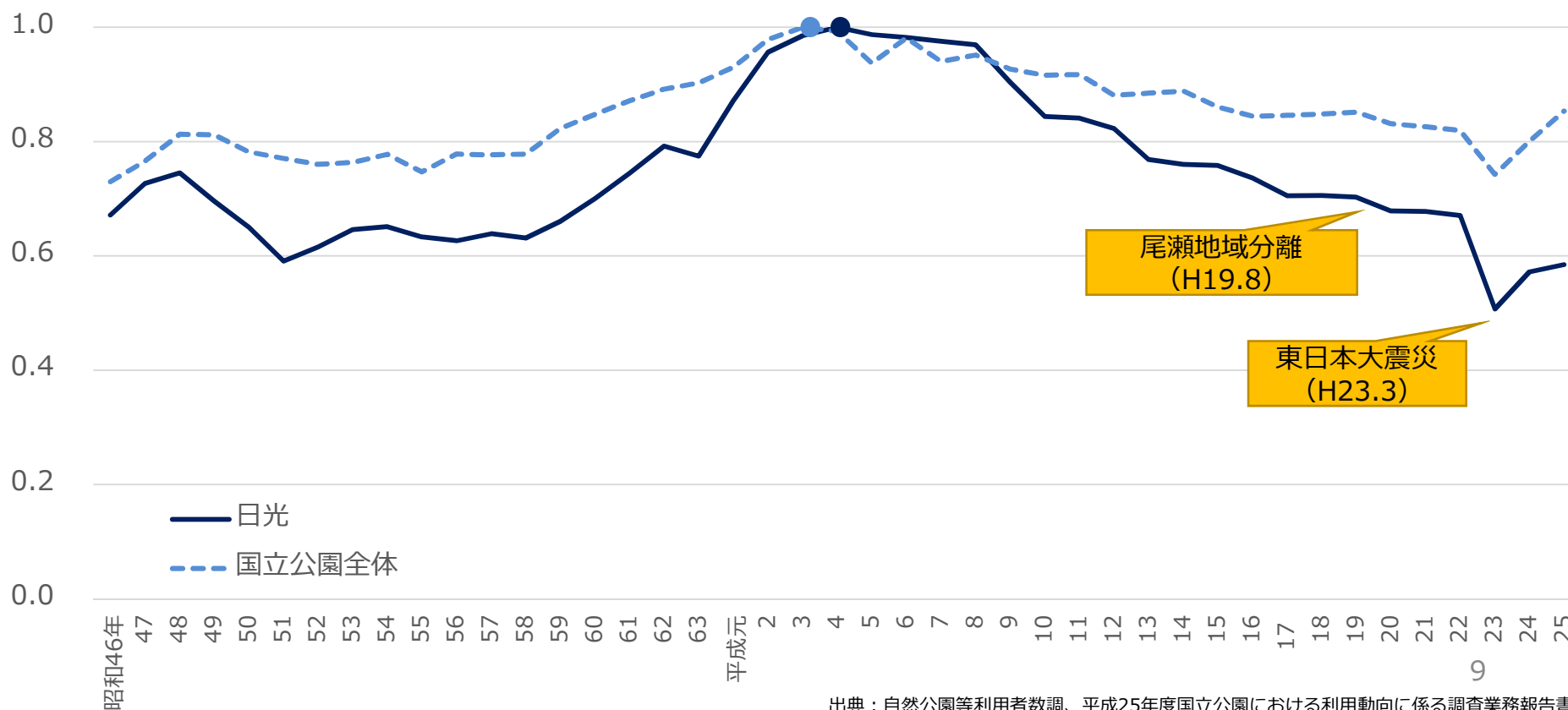
- 世界遺産での写経・座禅・特別祈祷
- 日光彫等の伝統工芸、塩原温泉トテ馬車
- いちご狩りや酒造見学、そば打ち等の食体験 など

利用状況

日光国立公園の利用者数

- 平成25年の利用者数：1,544万人
- 利用者数のピークは平成4年頃で、2,640万人

公園利用者数の経年変化（ピーク年に対する比率）



訪日外国人利用状況①

訪日外国人実利用者数推計値*

○H27年 19.0万人

※日光国立公園利用者数（全体）の標準誤差率：5.1%

*公園別実利用者数：当該国立公園を訪れた実利用者数。1人の利用者が同一公園内の複数地点を利用しても1人と数える。

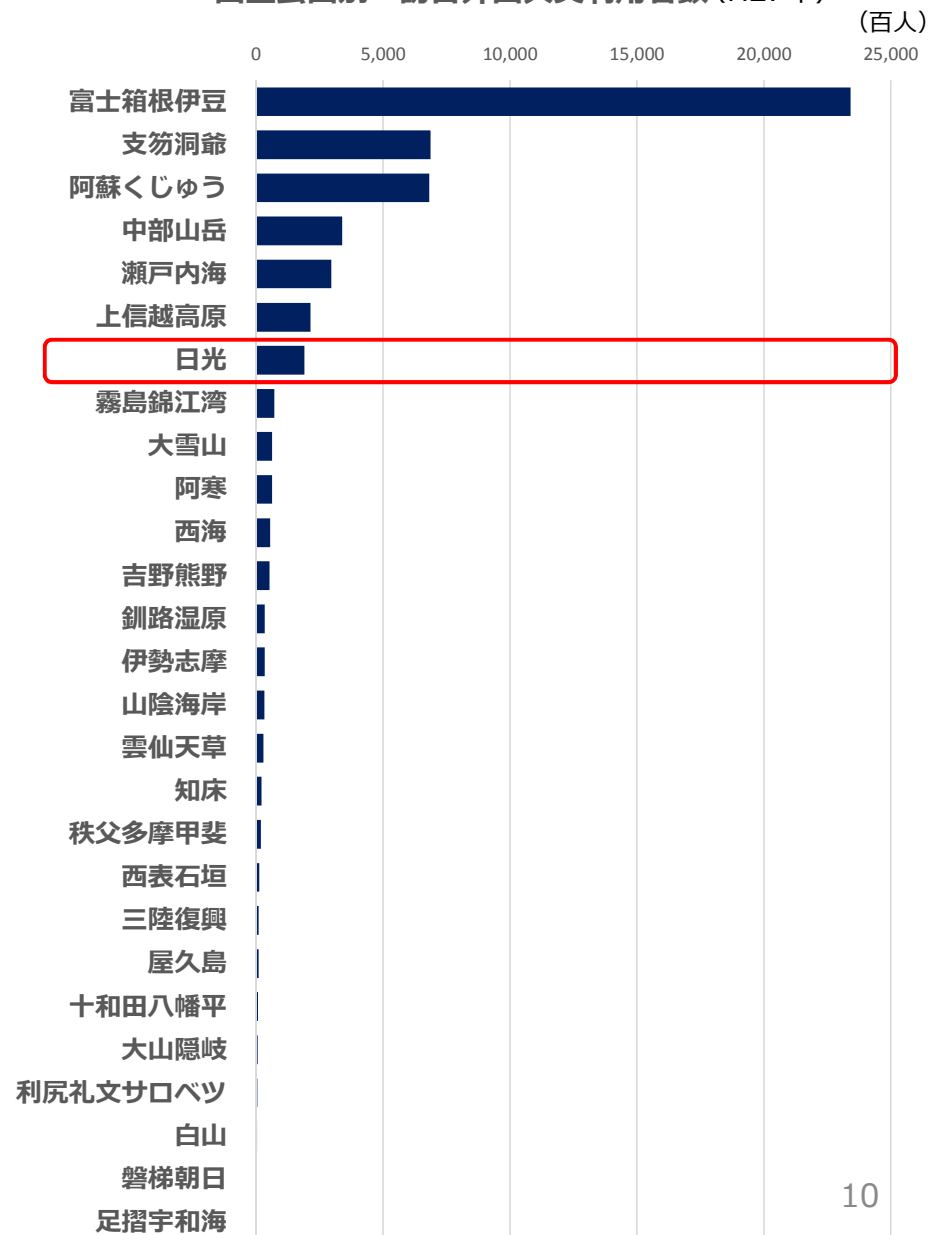
※訪日外国人消費動向調査は、国籍・地域毎に回収目標数の抽出率が異なるため、母集団構成（JNTOの訪日外客数）を基に、四半期毎に、国籍・地域別の補正を行っている。

※「慶良間諸島国立公園」は、訪日外国人消費動向調査の訪問地選択肢コードに該当する地点が無かったため、推計対象外。

※「尾瀬」「小笠原」「南アルプス」各国立公園は、訪日外国人消費動向調査の訪問地選択肢コードの該当地点があるものの、標本が得られなかったため「-」で示した。

出典：環境省国立公園別訪日外国人国籍別実利用者数推計値、平成27年度自然公園等における外国人利用者数の推計手法検討調査業務報告書、日本政府観光局（JNTO）「訪日外客数」

国立公園別 訪日外国人実利用者数（H27年）

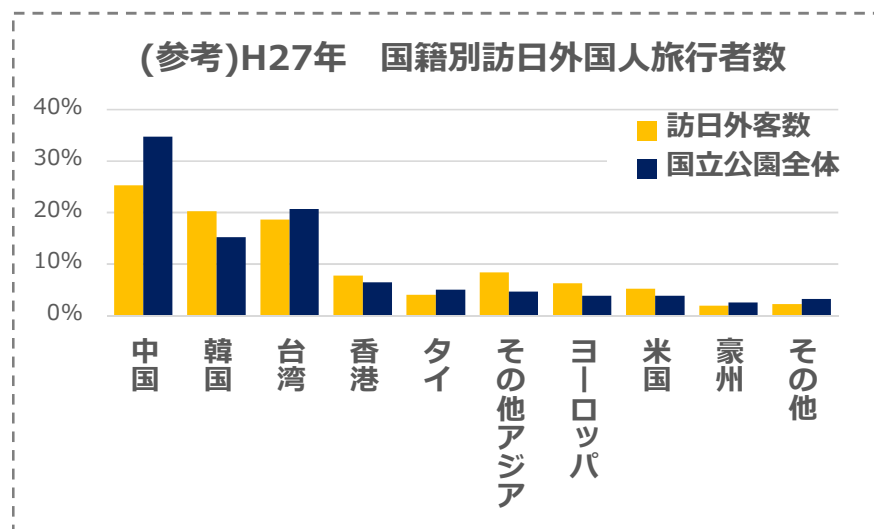
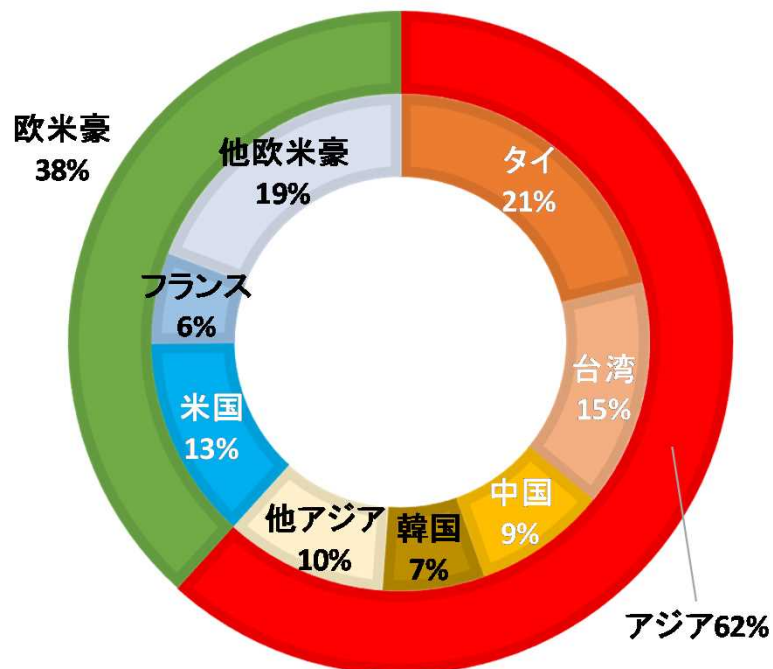


訪日外国人利用状況②

(参考) 国籍・地域別訪日外国人実利用者数推計値*

○H27年 アジア 10.7万人、 欧米豪 6.6万人

訪日外国人実利用者数推計値* 国籍・地域別構成比(H27)



*日光国立公園訪日外国人実利用者数推計値(全体)の標準誤差率は5.1%。国籍・地域別の推計値は全体の推計値よりも信頼性が低下するため参考値にとどめる。

*公園別実利用者数：当該国立公園を訪れた実利用者数。1人の利用者が同一公園内の複数地点を利用して1人と数える。

出典：環境省国立公園別訪日外国人国籍別実利用者数推計値、平成27年度自然公園等における外国人利用者数の推計手法検討調査業務報告書
日本政府観光局(JNTO)「訪日外客数」

訪日外国人利用状況③

平成27年市町村別外国人延べ宿泊者数（国・地域別）

	アジア・中東														北米		
	小計	韓国	台湾	中国	香港	シンガポール	タイ	マレーシア	インドネシア	フィリピン	ベトナム	インド	その他アジア	中東	小計	米国	カナダ
日光市	45,654	3,635	18,659	4,944	4,408	2,287	6,419	1,195	1,078	816	952	123	733	405	6,416	4,794	1,622
	64.9%	5.2%	26.5%	7.0%	6.3%	3.3%	9.1%	1.7%	1.5%	1.2%	1.4%	0.2%	1.0%	0.6%	9.1%	6.8%	2.3%
矢板市	458	73	90	141	8	26	69	20	0	15	0	7	0	9	42	42	0
	63.1%	10.1%	12.4%	19.4%	1.1%	3.6%	9.5%	2.8%	0.0%	2.1%	0.0%	1.0%	0.0%	1.2%	5.8%	5.8%	0.0%
那須塩原市	7,556	259	4,650	1,951	164	52	197	45	10	8	15	155	23	27	1,923	1,881	42
	73.6%	2.5%	45.3%	19.0%	1.6%	0.5%	1.9%	0.4%	0.1%	0.1%	0.1%	1.5%	0.2%	0.3%	18.7%	18.3%	0.4%
塩谷町	5	0	0	0	0	0	5	0	0	0	0	0	0	0	0	0	0
	100.0%	0.0%	0.0%	0.0%	0.0%	0.0%	100.0%	0.0%	0.0%	0.0%	0.0%	0.0%	0.0%	0.0%	0.0%	0.0%	0.0%
那須町	13,785	844	10,010	965	660	44	433	18	6	13	770	4	17	1	189	172	17
	96.5%	5.9%	70.0%	6.8%	4.6%	0.3%	3.0%	0.1%	0.0%	0.1%	5.4%	0.0%	0.1%	0.0%	1.3%	1.2%	0.1%
合計	67,458	4,811	33,409	8,001	5,240	2,409	7,123	1,278	1,094	852	1,737	289	773	442	8,570	6,889	1,681
	70.6%	5.0%	35.0%	8.4%	5.5%	2.5%	7.5%	1.3%	1.1%	0.9%	1.8%	0.3%	0.8%	0.5%	9.0%	7.2%	1.8%

	中南米	欧州						太平洋			アフリカ	不明	合計
		小計	英国	フランス	ドイツ	ロシア	その他欧州	小計	豪州	その他太平洋			
日光市	228	9,611	2,073	2,462	1,029	1,266	2,781	1,566	1,107	459	6	6,814	70,295
	0.3%	13.7%	2.9%	3.5%	1.5%	1.8%	4.0%	2.2%	1.6%	0.7%	0.0%	9.7%	100.0%
矢板市	69	153	68	0	74	0	11	4	4	0	0	0	726
	9.5%	21.1%	9.4%	0.0%	10.2%	0.0%	1.5%	0.6%	0.6%	0.0%	0.0%	0.0%	100.0%
那須塩原市	27	637	188	69	152	13	215	73	65	8	2	47	10,265
	0.3%	6.2%	1.8%	0.7%	1.5%	0.1%	2.1%	0.7%	0.6%	0.1%	0.0%	0.5%	100.0%
塩谷町	0	0	0	0	0	0	0	0	0	0	0	0	5
	0.0%	0.0%	0.0%	0.0%	0.0%	0.0%	0.0%	0.0%	0.0%	0.0%	0.0%	0.0%	100.0%
那須町	4	226	11	12	139	0	64	23	22	1	1	64	14,292
	0.0%	1.6%	0.1%	0.1%	1.0%	0.0%	0.4%	0.2%	0.2%	0.0%	0.0%	0.4%	100.0%
合計	328	10,627	2,340	2,543	1,394	1,279	3,071	1,666	1,198	468	9	6,925	95,583
	0.3%	11.1%	2.4%	2.7%	1.5%	1.3%	3.2%	1.7%	1.3%	0.5%	0.0%	7.2%	100.0%

※上段：延べ宿泊者数、下段：構成比

出典：平成27年栃木県観光客入込数・宿泊数推定調査結果

受入施設

公園内の宿泊施設

地区	施設数	定員（人）
日光山内周辺	97	3,454
奥日光	45	3,398
鬼怒川・川治・湯西川	66	12,443
川俣・奥鬼怒	25	973
塩原温泉郷	66	7,318
那須高原	279	19,471
その他	約600	—
合計	1,100	—

出典：国立公園満喫プロジェクト 都道府県ヒアリング資料（旅館業法に基づく登録施設数 H28.5現在）

公園内ビジターセンター

施設名	県名	H25利用者数（人）
○ 日光湯元ビジターセンター	栃木	66,562
● 栃木県立日光自然博物館	栃木	54,791
● 赤沼自然情報センター	栃木	43,824
● 塩原温泉ビジターセンター	栃木	78,234
○ 那須平成の森フィールドセンター	栃木	80,720
○ 那須高原ビジターセンター	栃木	26,467

○環境省施設、●その他都道府県等施設

出典：自然公園等利用者数調

ブランド化に向けた今後の取組案

外国人観光客が訪れやすく、過ごしやすい環境づくり → 日光国立公園のプレミアムな魅力を満喫できる

○景観保全と快適性の確保



快適に利用でき、景観にも配慮した施設等が必要

景観保全・施設の改修

- ・魅力的な景観の保全・創出
- ・自然公園施設の改修、ユニバーサルデザイン化

国立公園としての魅力アップ

景観が美しく、快適に楽しめる国立公園に！



○長期滞在できるコンテンツの充実



日帰りの観光客が多く、長期滞在者が少ない

周遊性・滞在性の改善

- ・多様な宿泊ニーズに応える施設の充実
- ・Wi-Fi等の利用範囲拡大
- ・標識等の多言語化推進
- ・水上交通など新たな交通の創出

滞在・周遊に便利な環境整備

国立公園内でストレスなく長期滞在・周遊ができる！



体験メニューの利便性向上

- ・ガイドの育成、外国語研修
- ・新規メニューの開発
- ・一元的な情報発信

体験メニューの魅力アップ

楽しみやすく魅力的なメニューを滞在中に満喫できる！



○冬季の誘客



G.W.や紅葉シーズンに観光客が集中し、冬季は観光客が少ない

冬季の誘客対策

- ・冬の満喫メニュー充実
- ・冬の魅力を情報発信

新しい観光需要の発掘

春夏秋冬、いつでも国立公園の魅力が楽しめる！



○交通アクセスの改善



自家用車でのアクセスが多く紅葉シーズン等に渋滞が発生

ピーク時の渋滞対策

- ・ボトルネック箇所の解消
- ・パーク&バスライドの試行
- ・公共交通によるアクセスのPR

ピーク時期の渋滞緩和

エリア内の移動もスムーズに！



○ビジターセンター機能強化



案内所や体験の窓口としての機能が不十分

日光自然博物館の機能強化

- ・案内所機能の強化と外国語対応
- ・レンタサイクル等現地交通対策
- ・ツアーデスク設置

全般的な利便性の向上

国立公園の利便性アップ！



ブランド化に向けた取組や、各エリアの魅力を積極的に情報発信

国、市町、地域の組織、ビジターセンター、民間団体等と連携しながら、日光国立公園のブランド化を推進していく。