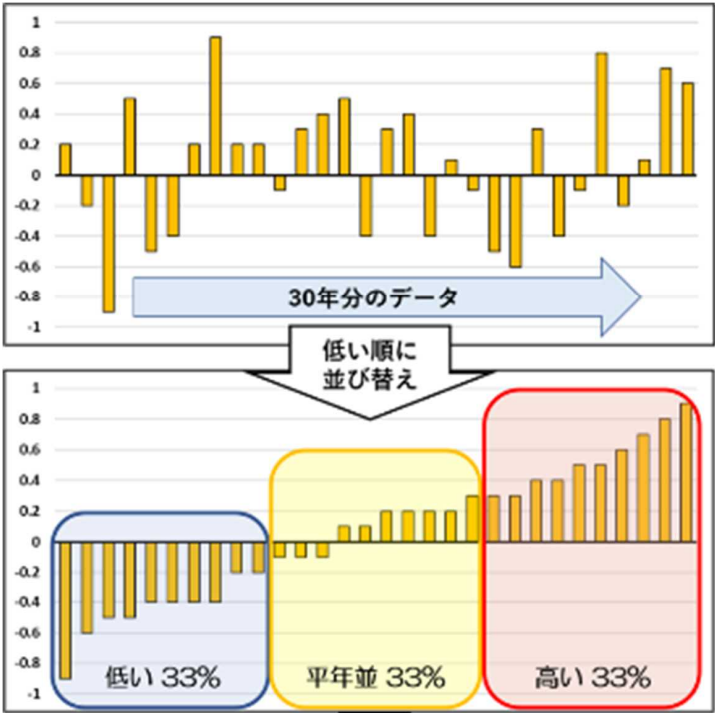


関東甲信地方の3か月予報

東京管区気象台 地域防災推進課 大森 正雄

平年並とは

平年並の範囲の求め方



30年：1991～2020年

- ① 気温平年差を低い順に並び替える
- ② 低い方の10年の範囲を「低い」
真ん中の10年の範囲を「平年並」
高い方の10年の範囲を「高い」とする



この例では「平年並」の範囲は $-0.1^{\circ}\text{C} \sim +0.3^{\circ}\text{C}$

3か月予報（2月20日発表）

<https://www.data.jma.go.jp/cpd/longfcst/kaisetsu/?region=010300&term=P3M>



向こう3か月の天候の見通し（関東甲信地方 3～5月）

予報のポイント

- 暖かい空気に覆われやすいため、向こう3か月の気温は平年並か高いでしょう。
- 向こう3か月の降水量は、ほぼ平年並の見込みです。

向こう3か月の天候の見通し (関東甲信地方 3~5月)

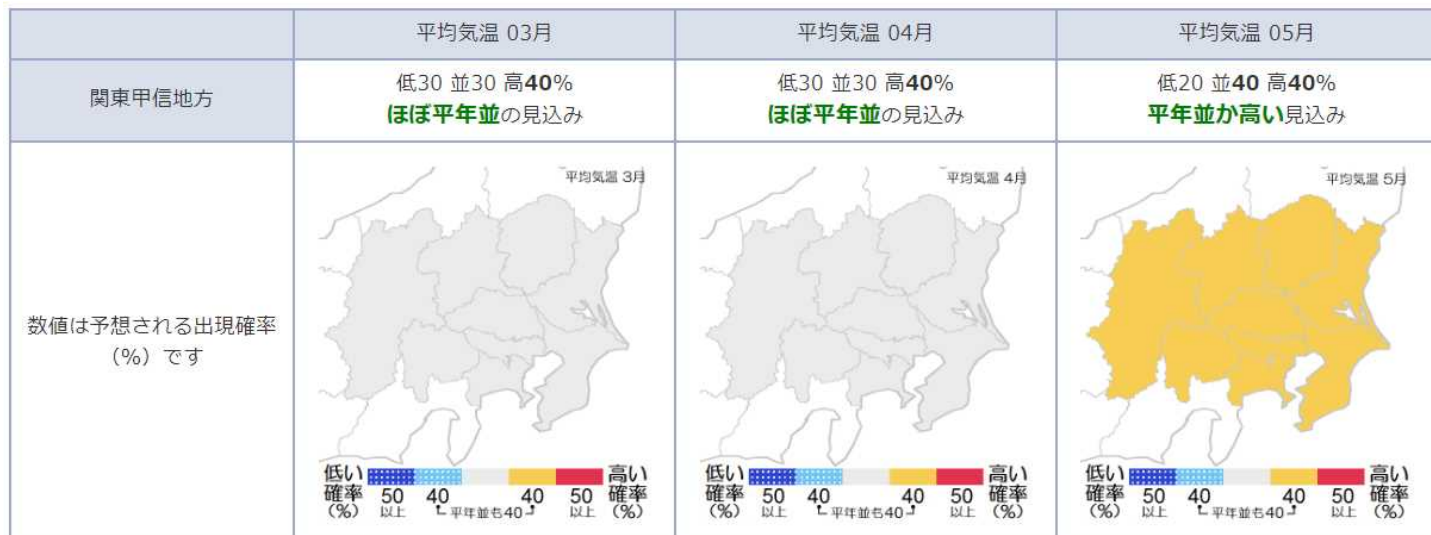
3か月の平均気温・降水量

	平均気温 (3か月)	降水量 (3か月)
関東甲信地方	低20 並 40 高40% 平年並か高い 見込み	少30 並 40 多30% ほぼ平年並 の見込み
数値は予想される出現確率 (%) です	 <p>平均気温 (3か月)</p> <p>低い確率 (%) 50 40 40 50 高い確率 (%)</p> <p>↑ 平年並ち40 ↓</p>	 <p>降水量 (3か月)</p> <p>少ない確率 (%) 50 40 40 50 多い確率 (%)</p> <p>↑ 平年並ち40 ↓</p>

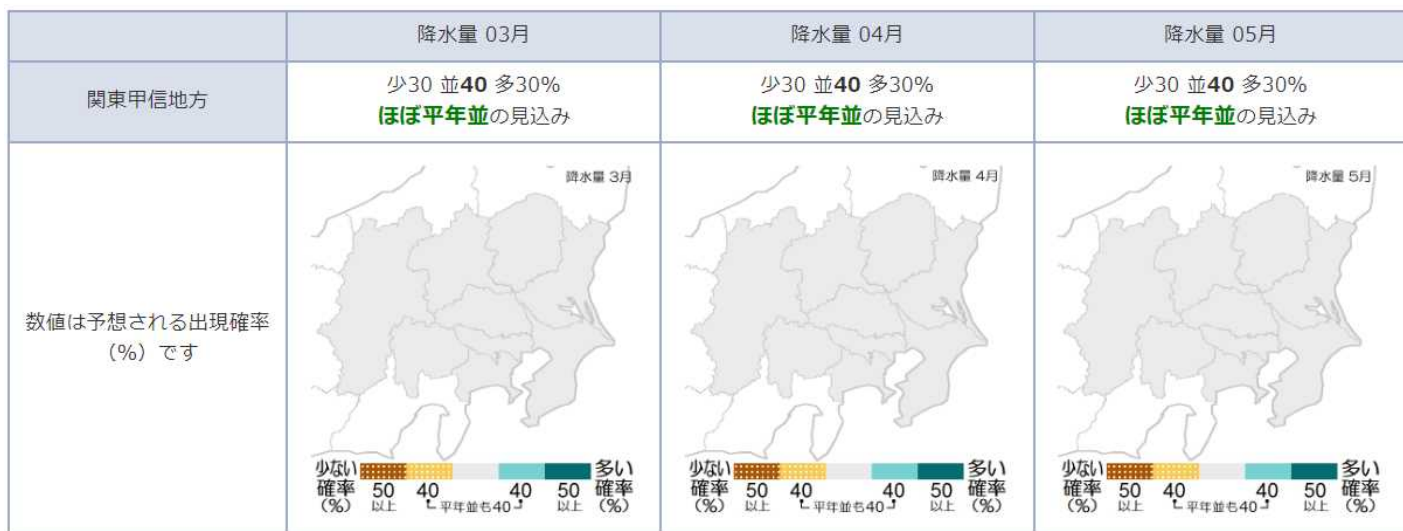
月別の天候 (関東甲信地方 3~5月)

03月	• 天気は数日の周期で変わり、平年と同様に晴れの日が多いでしょう。
04月	• 天気は数日の周期で変わり、平年と同様に晴れの日が多いでしょう。
05月	• 天気は数日の周期で変わり、平年と同様に晴れの日が多いでしょう。

月別の平均気温 (関東甲信地方 3~5月)

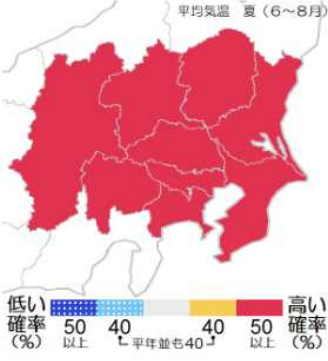




月別の降水量 (関東甲信地方 3~5月)



暖候期予報（2024年2月20日発表）

夏（06月～08月）の平均気温・降水量

	平均気温 夏（06月～08月）	降水量 夏（06月～08月）	降水量 梅雨の時期（06月～07月）
関東甲信地方	低10 並30 高 60% 高い 見込み	少30 並30 多 40% ほぼ 平年並の見込み	少30 並30 多 40% ほぼ 平年並の見込み
数値は予想される出現確率（%）です	 <p>平均気温 夏（6～8月）</p> <p>低い確率 50 40 40 50 高い確率 (%)</p>	 <p>降水量 夏（6～8月）</p> <p>少ない確率 50 40 40 50 多い確率 (%)</p>	 <p>梅雨期間降水量</p> <p>少ない確率 50 40 40 50 多い確率 (%)</p>