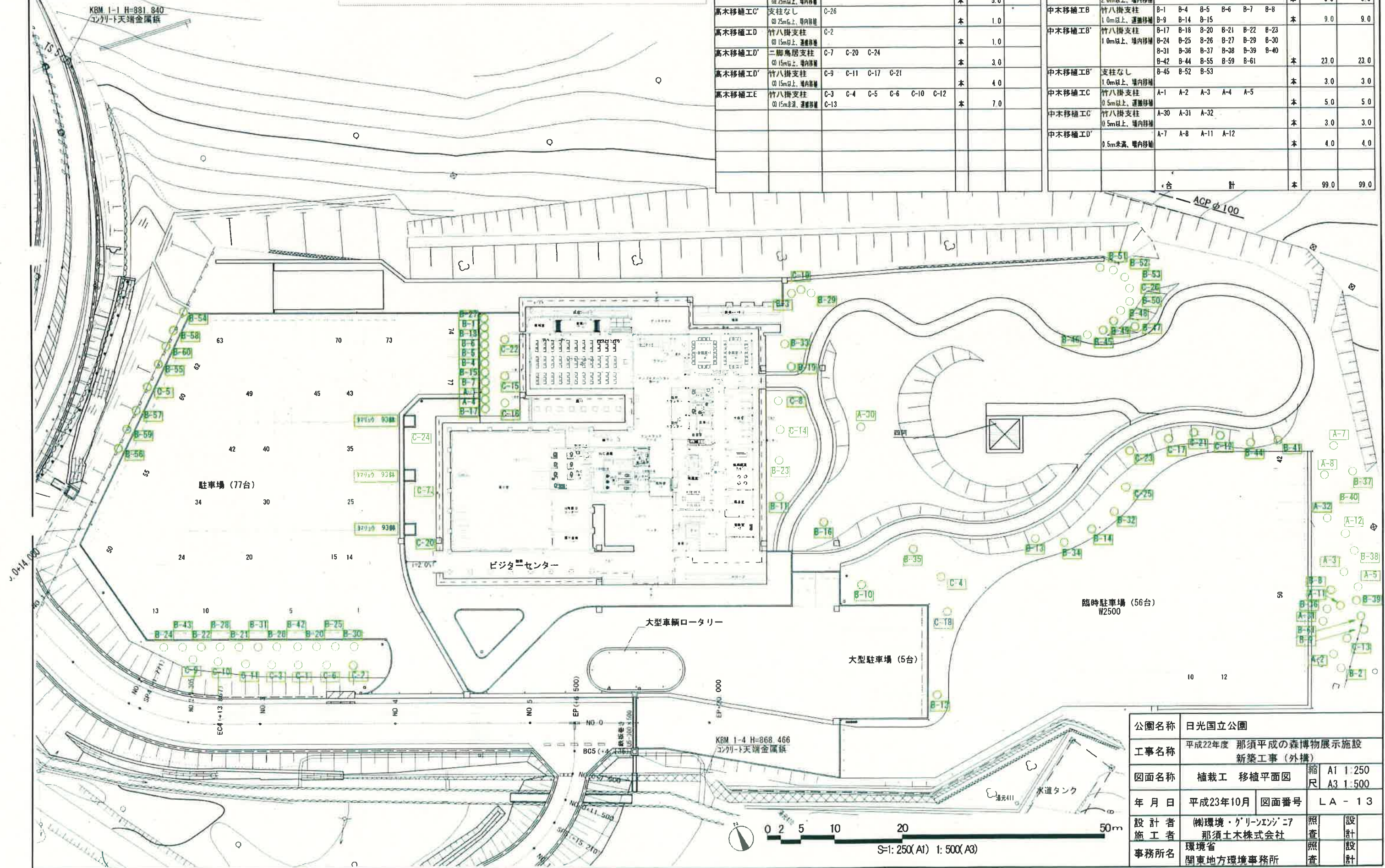




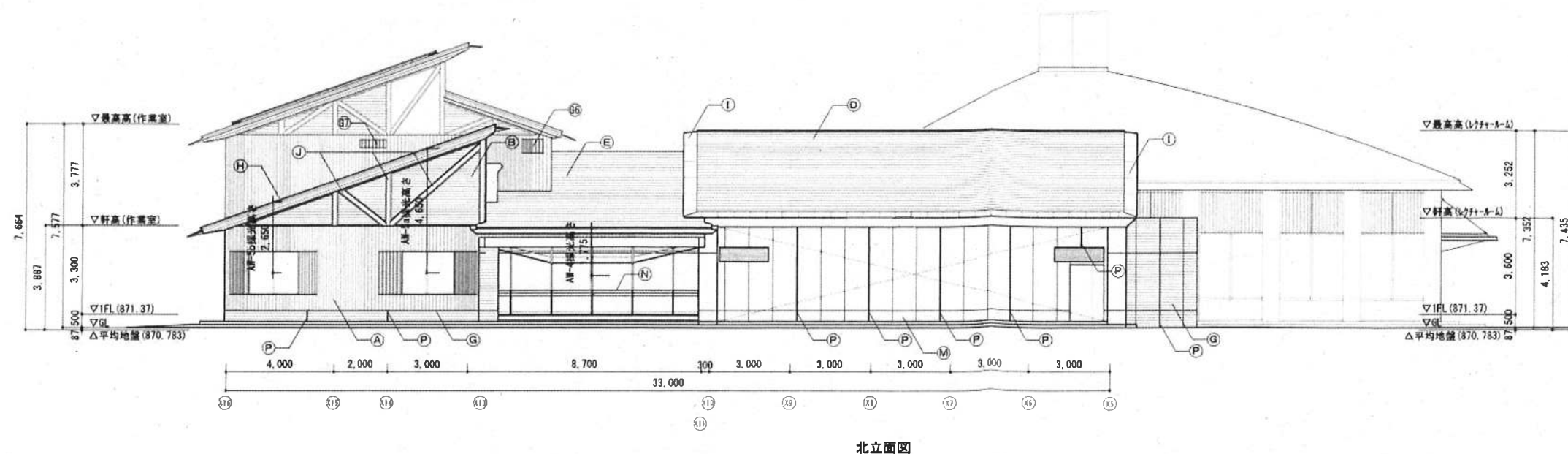
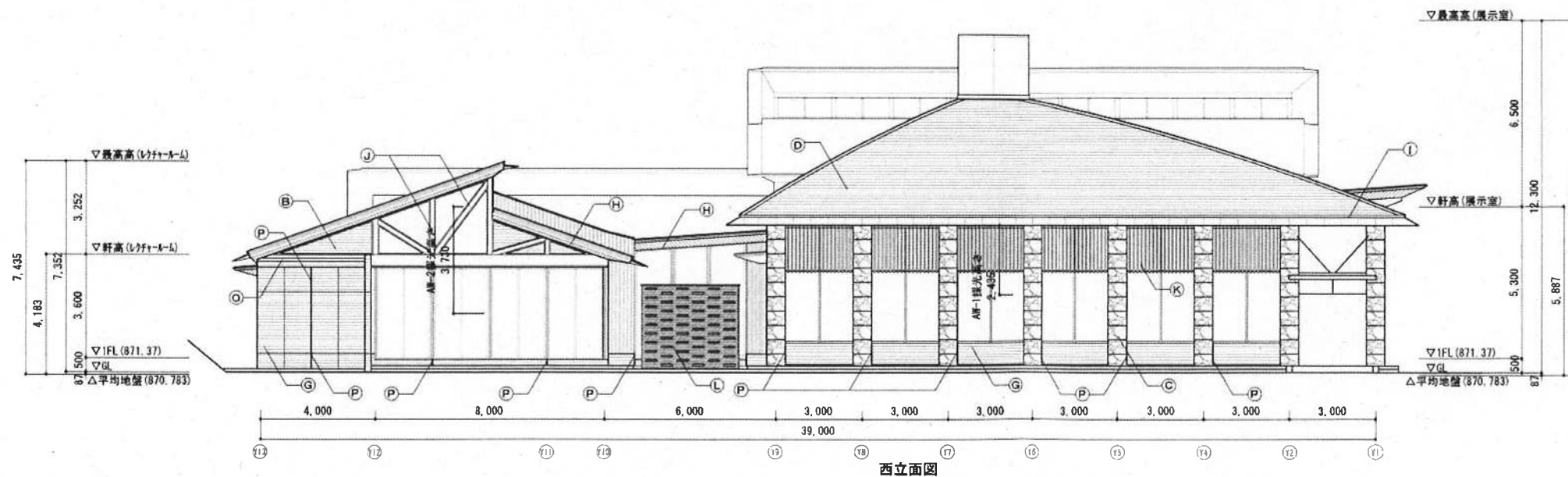
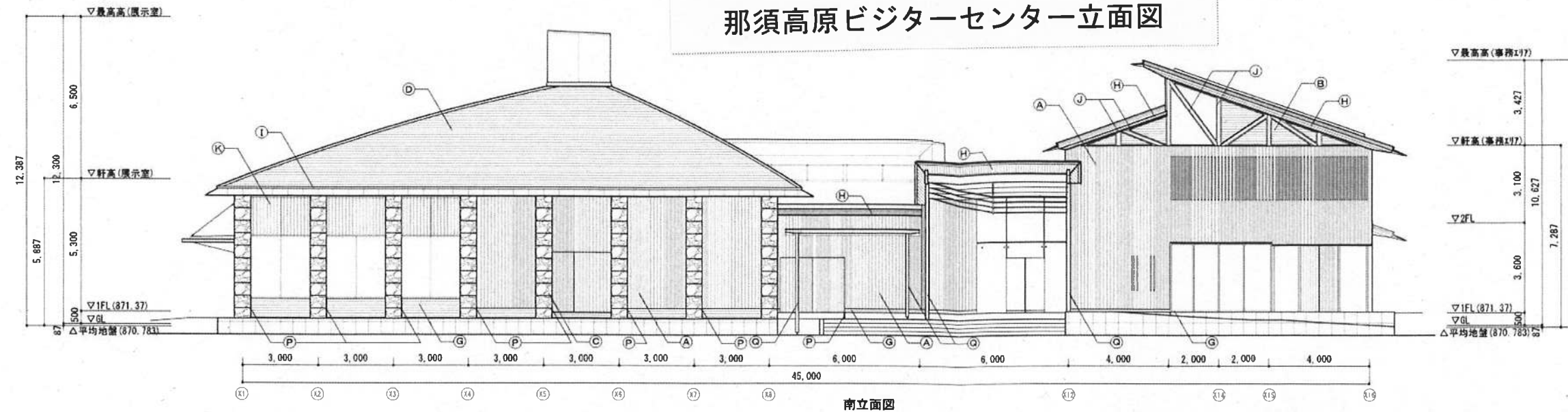
## 別添2 那須高原ビジターセンター平面図等

### 那須高原ビジターセンター外構図

[illegible]



# 那須高原ビジターセンター立面図

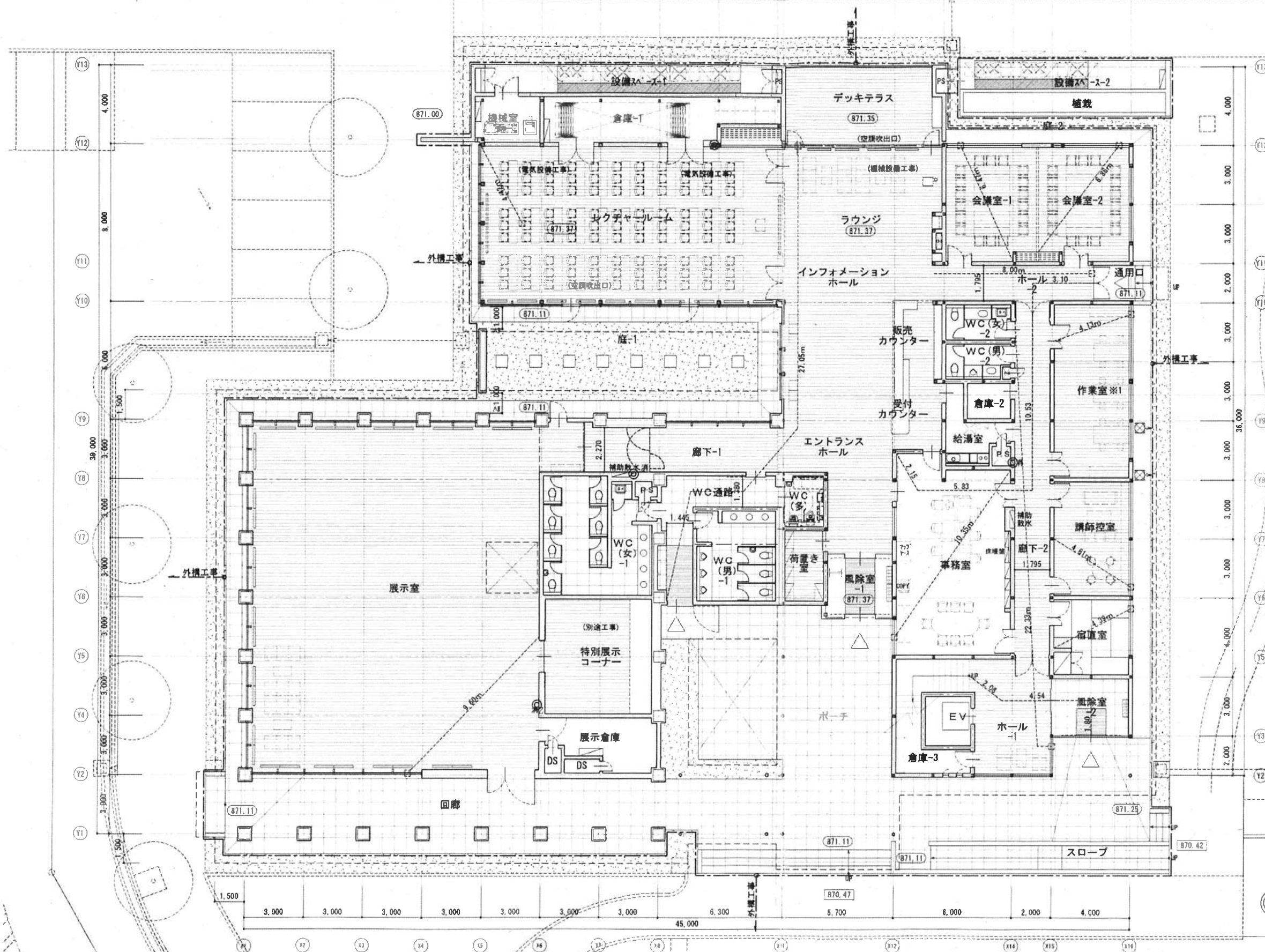


## 凡例

(A)	外壁：杉板縦目張り ㏆25 (本実加工) MH
(B)	外壁：杉板横目張り ㏆25 (本実加工) MH
(C)	柱：声野石コブ出し仕上 (乾式工法)
(D)	屋根：定尺ハゼ平葺フッ素樹脂焼付ステンレス鋼板 ㏆0.4
(E)	屋根：長尺ステンレス滑継工法フッ素樹脂焼付ステンレス鋼板 ㏆0.4
(F)	屋根：太陽光発電パネル (電気設備工事)
(G)	杉板本実型枠コンクリート打放しの上 RDC
(H)	軒天：杉羽目板張 ㏆12 (本実加工) MH
(I)	軒先プレート
(J)	杉集成材 MH
(K)	杉ルーバー MH
(L)	防風壁：声野石 水曜き 化粧積み
(M)	コンクリート打放しの上 RDC
(N)	手摺：杉圧密材60×35 SUS FB下地
(O)	SUS水切り
(P)	鉄骨目地 W10×20×D20
(Q)	鋼管φ139.8 滑継亜鉛メッキの上 Z-U-E (メ)
(R)	
(G1)	ガラリ 800×350
(G2)	ガラリ 1400×500
(G3)	ガラリ 700×300
(G4)	ガラリ 1600×500
(G5)	ガラリ 2620×500
(G6)	ガラリ 600×350
(G7)	ガラリ 800×500
(G8)	ガラリ 1000×300

公園名称	日光国立公園		
工事名称	平成22年度 那須平成の森博物館展示施設 新築工事(建築)		
図面名称	立面図(1)	縮尺	A1 1:100 A3 1:200
年月日	平成23年9月	図面番号	07
会社名	東洋建設株式会社	照査	設計
事務所名	環境省 関東地方環境事務所	照査	設計

# 那須高原ビジターセンター平面図

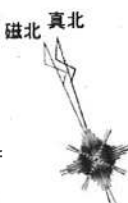


※1：作業室…ボランティアなどの作業や打合せ  
(展示の更新などの手作業)を行う

防火対象物の収容人員算定  
 従業者：12人（席数より算出）  
 展示室：487.91㎡÷3＝162.63 163人  
 （展示室、特別展示コーナー、廊下-1、エントランスホール、インフォメーションホール、ラウンジの床面積より算出）  
 レクチャールーム：99人（席数より算出）  
 会議室-1、2：36人（席数より算出）  
 作業室：12人  
 ※ 収容人員：322人

◎：消火器（埋込ボックス内）を示す  
 （粉末消火器10型3.5kg）  
 ---：令第126条の3第3号の距離を示す（≤30m）

園地



階段から屋外への出口までの歩行距離：  
 2.08+4.54+1.80=8.42m<30m  
 居室から屋外への出口までの歩行距離：  
 2.15+5.83+10.53+3.10=21.61m<60m

② 1000㎡区画の変更

公園名称	日光国立公園		
工事名称	平成22年度 那須平成の森博物館展示施設 新築工事（建築）		
図面名称	1階平面図	縮尺	A1 1:100 A3 1:200
年月日	平成23年9月	図面番号	05
会社名	東洋建設株式会社	照査	設計
事務所名	環境省 関東地方環境事務所	照査	設計