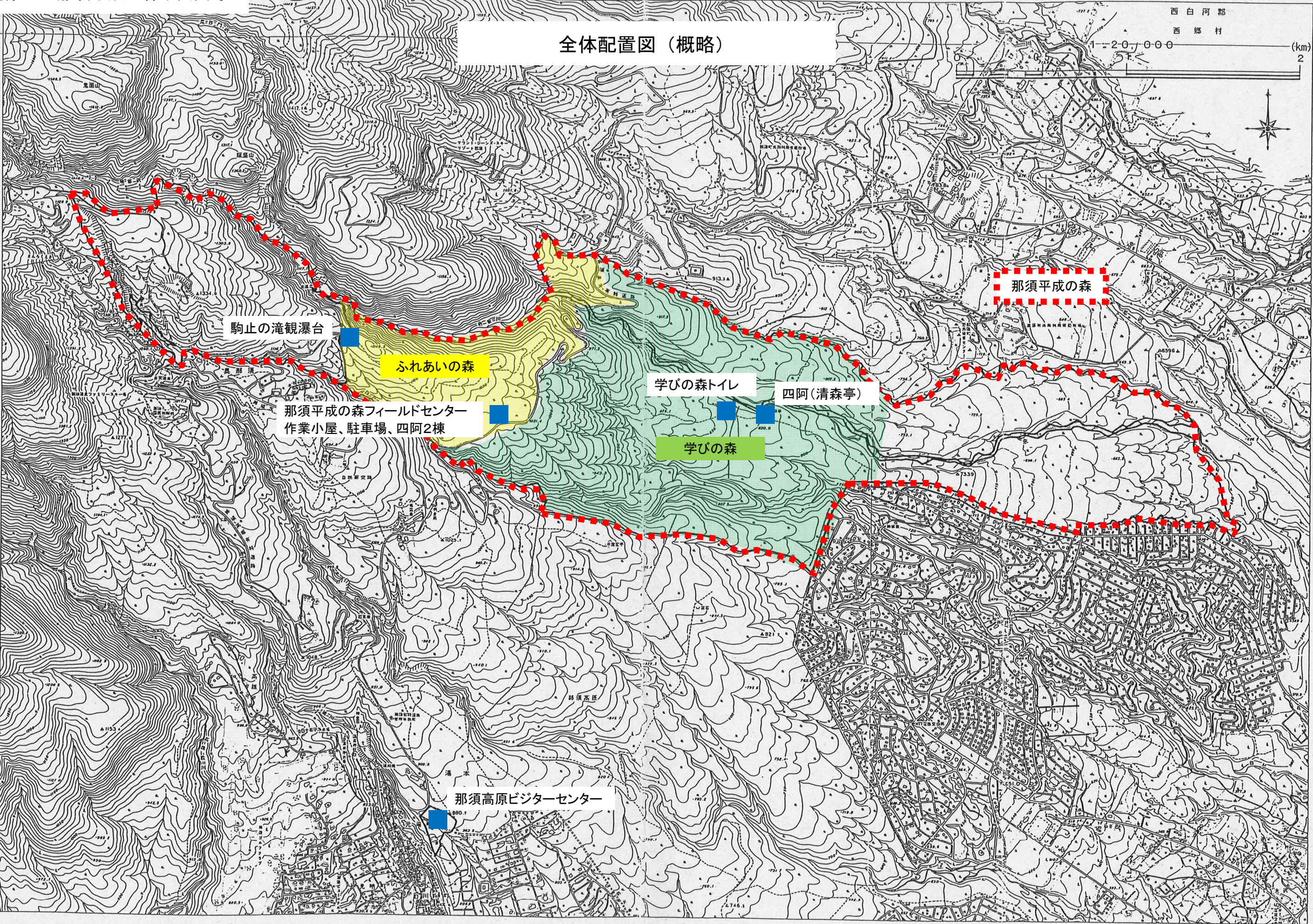


全体配置図（概略）





# ふれあいの森内施設配置図

那須平成の森

## ふれあいの森 散策マップ

Forest Recreation Zone (Open to the Public)

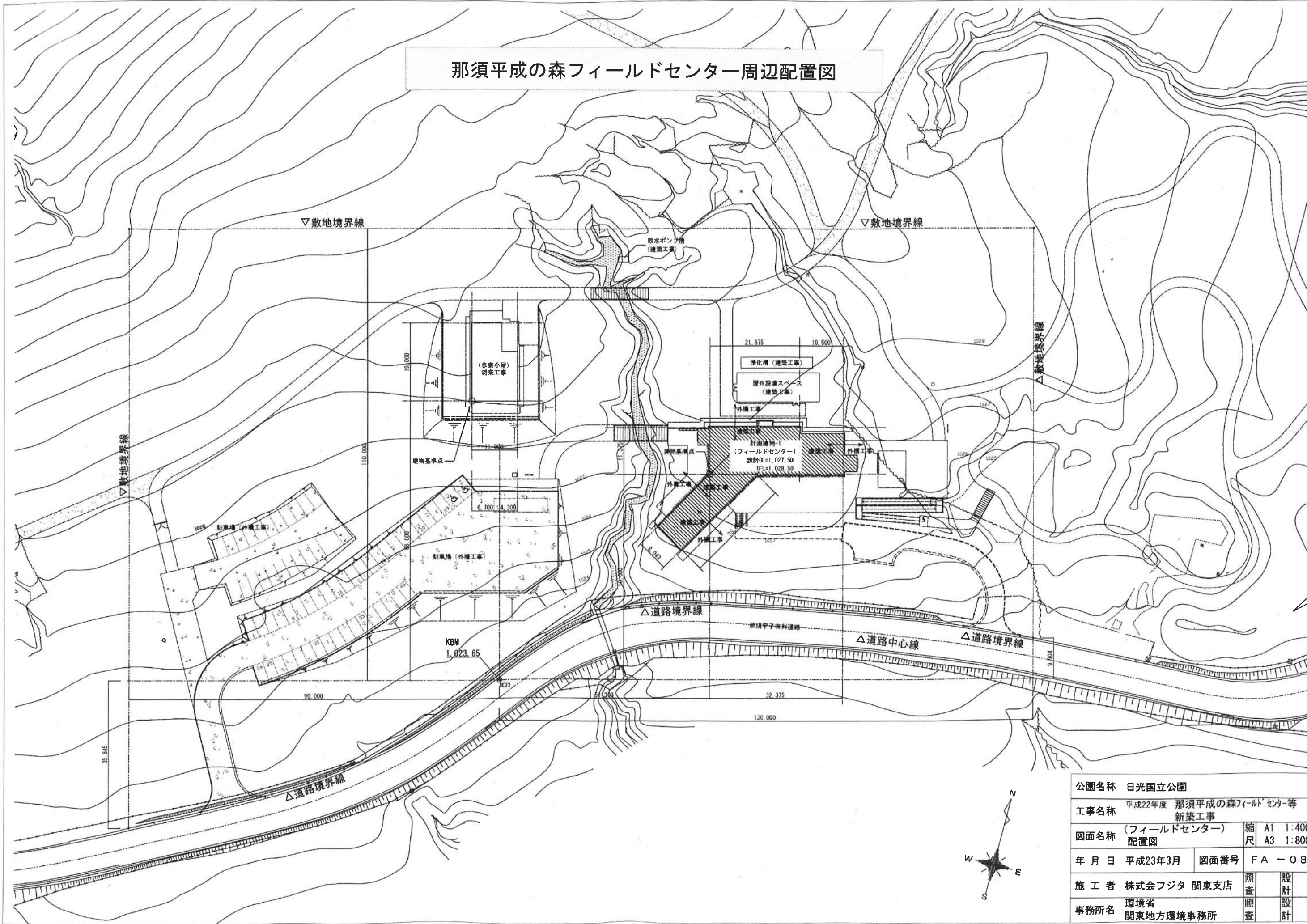


那須平成の森フィールドセンター  
〒325-0302 栃木県那須郡那須町高久丙3254  
TEL. 0287-74-6808 FAX. 0287-74-6809  
ホームページ <http://www.nasuheiseinomori.go.jp>



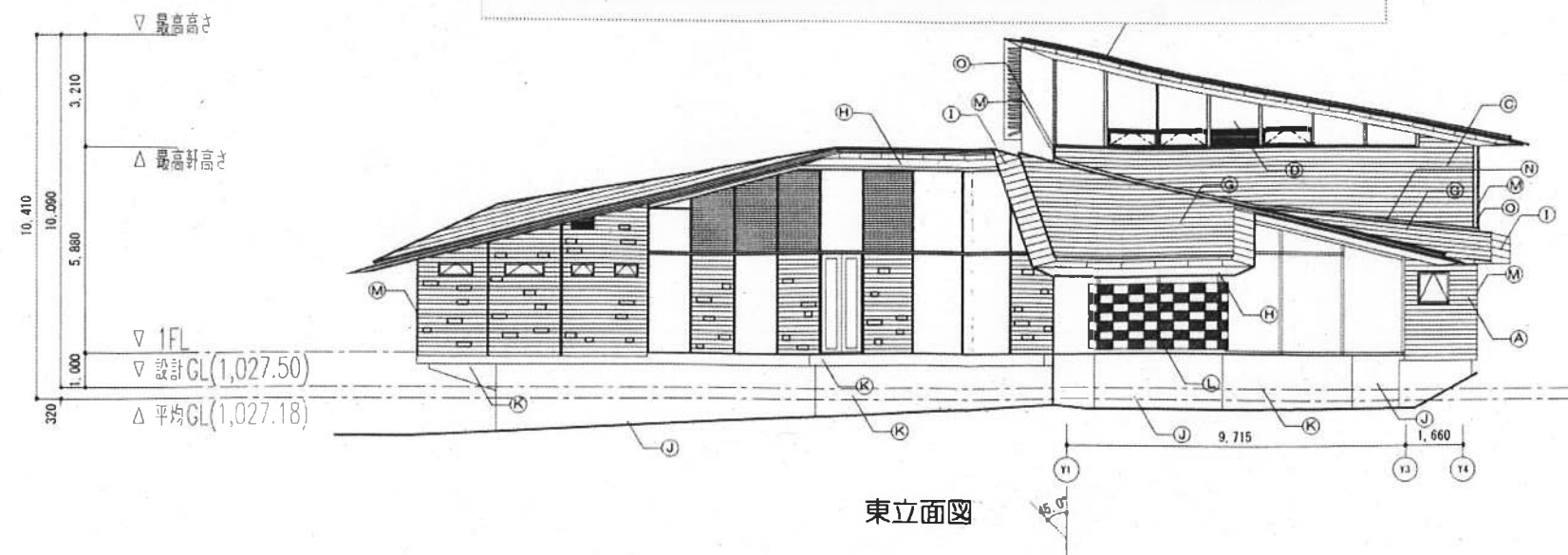


# 那須平成の森フィールドセンター周辺配置図

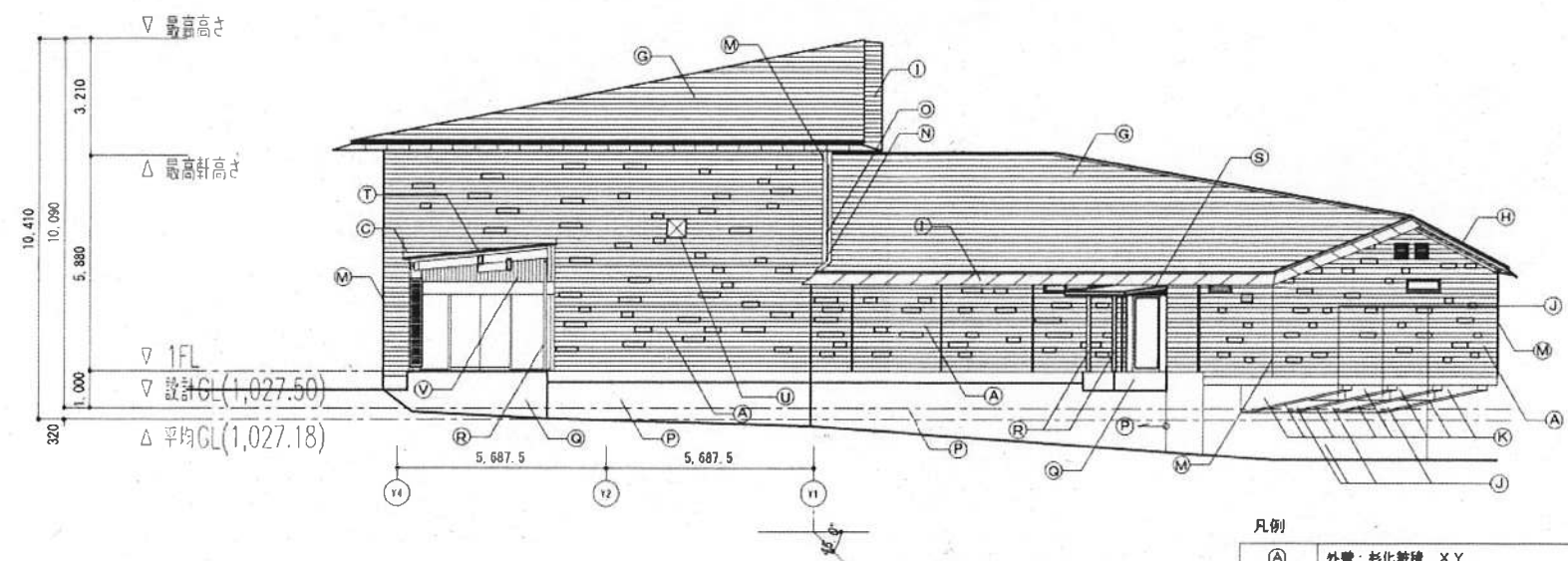


公園名称 日光国立公園			
工事名称 平成22年度 那須平成の森フィールドセンター等 新築工事			
図面名称 (フィールドセンター) 配置図		縮尺	A1 1:400 A3 1:800
年月日 平成23年3月	図面番号	FA-08	
施工者 株式会社フジタ 関東支店	照査	設計	
事務所名 環境省 関東地方環境事務所	照査	設計	

# 那須平成の森フィールドセンター立面図



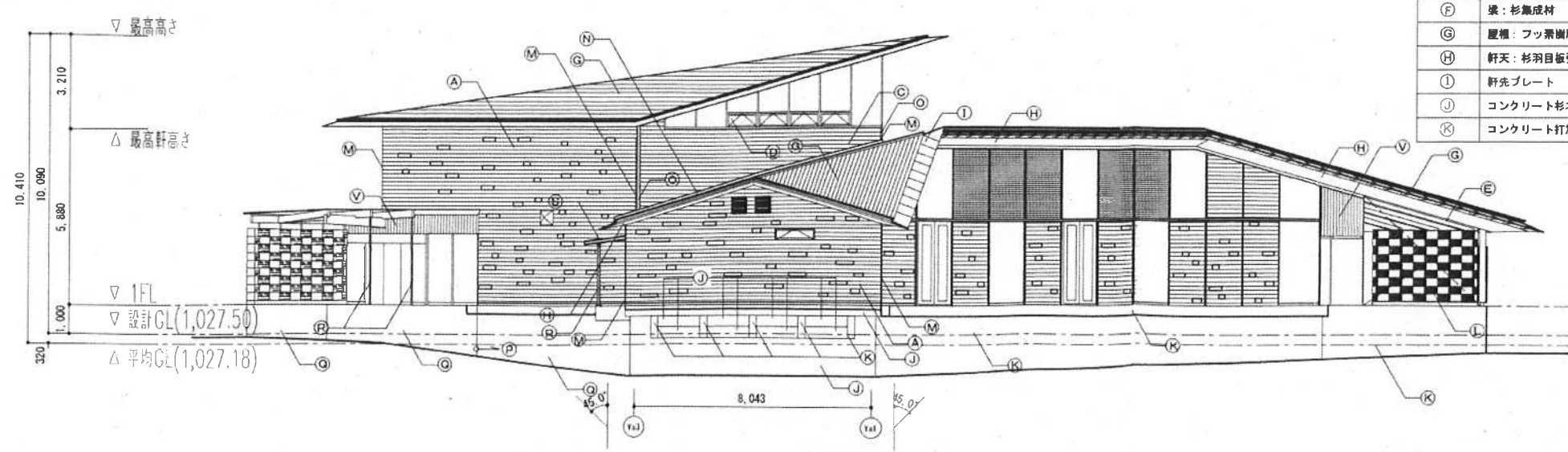
東立面図



西立面図-1

## 凡例

(A) 外壁：杉化粧板 XY	(L) 防風壁：芦野石
(B) ホルバー ア35 XY ステンレス防虫網付+アルミサッシ(引違窓)	(M) ステンレス FB-4×65 HL
(C) 外壁：杉横羽目板張 ア25(本実加工) XY	(N) 雨押え(屋根同材)
(D) 複層ガラス	(O) 外壁見切縁 杉 XY
(E) 柱：杉集成材 XY	(P) 塗布防水
(F) 梁：杉集成材 XY	(Q) コンクリート打放し
(G) 屋根：フッ素樹脂塗付ステンレス鋼板 平葺き	(R) スチール 溶融亜鉛メッキの上 2-U E
(H) 軒天：杉羽目板張 ア12(本実加工) (構造用合板 ア9 下地) XY	(S) アルミハニカム フッ素樹脂塗付塗装
(I) 軒先プレート	(T) 耐熱性鋼
(J) コンクリート杉本実型枠化粧打放しの上、RDC	(U) ベレットストープ給排気口カバー(耐熱性鋼)
(K) コンクリート打放しの上、RDC	(V) 外壁：杉横羽目板張 ア25(本実加工) XY

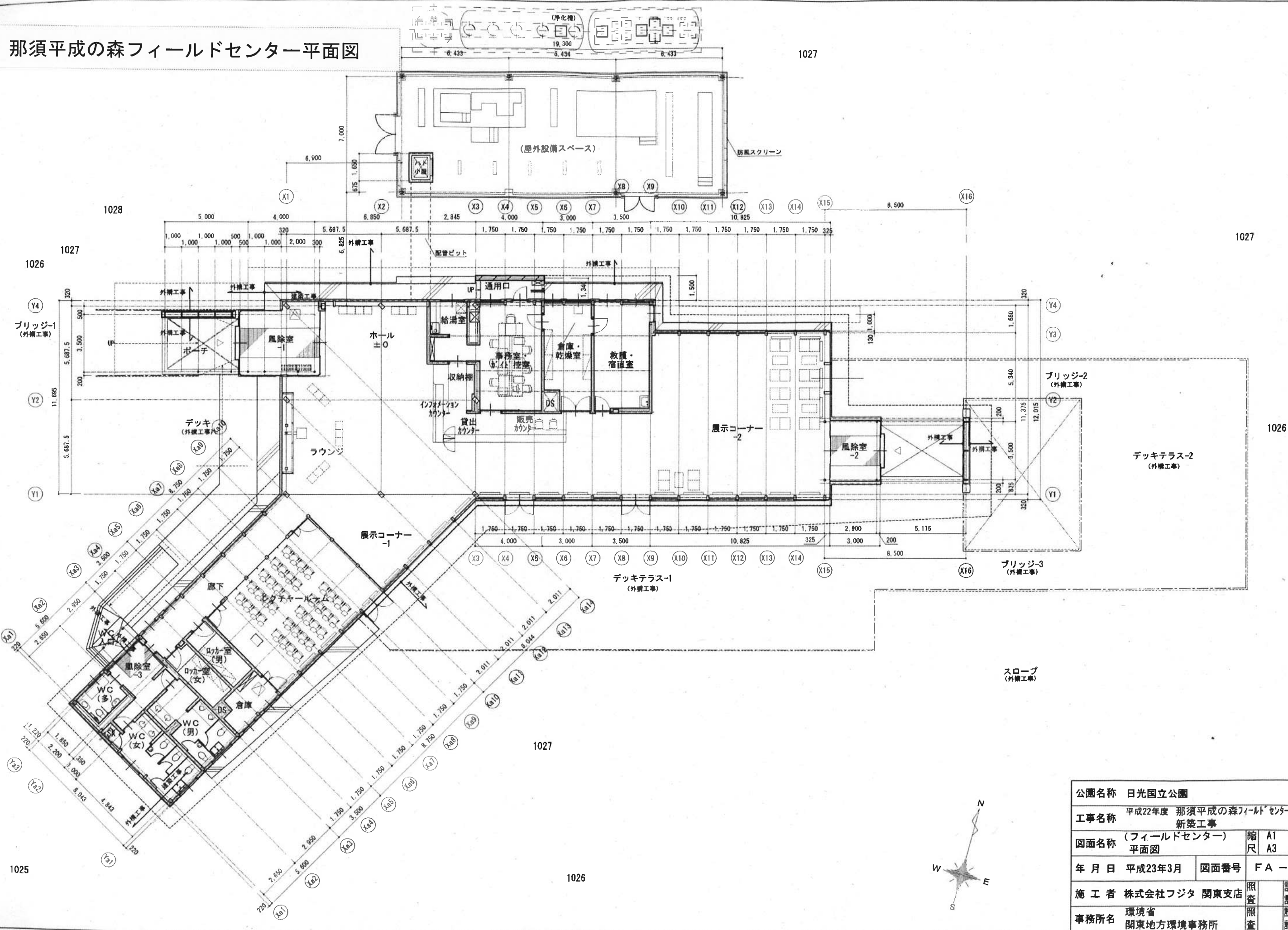


西立面図-2

公園名称	日光国立公園		
工事名称	平成22年度 那須平成の森フィールドセンター等 新築工事		
図面名称	(フィールドセンター) 立面図(2)	縮尺	A1 1:100 A3 1:200
年 月 日	平成23年3月	図面番号	F A - 1 5
施 工 者	株式会社フジタ 関東支店	照査	設計
事務所名	環境省 関東地方環境事務所	照査	設計



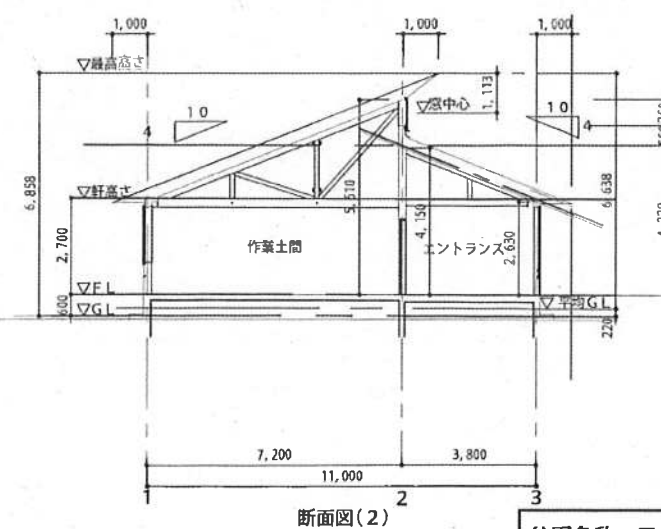
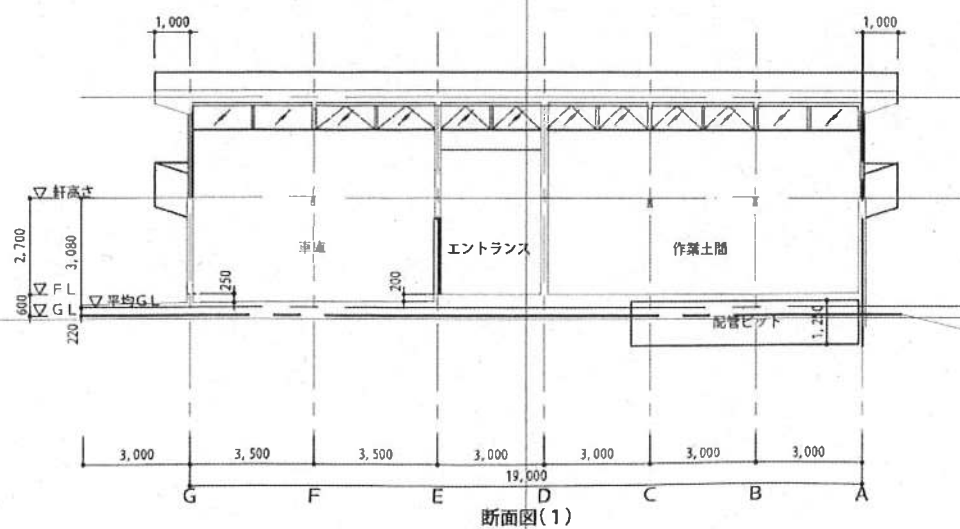
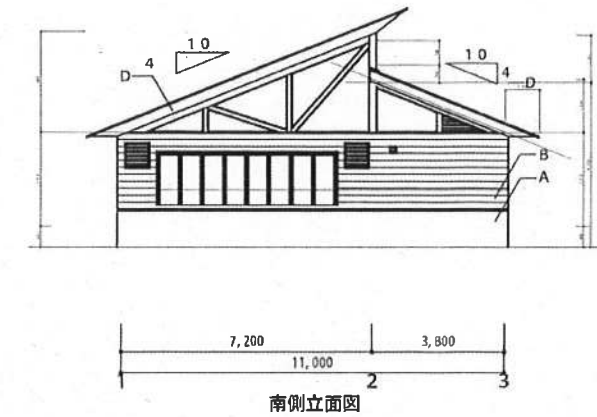
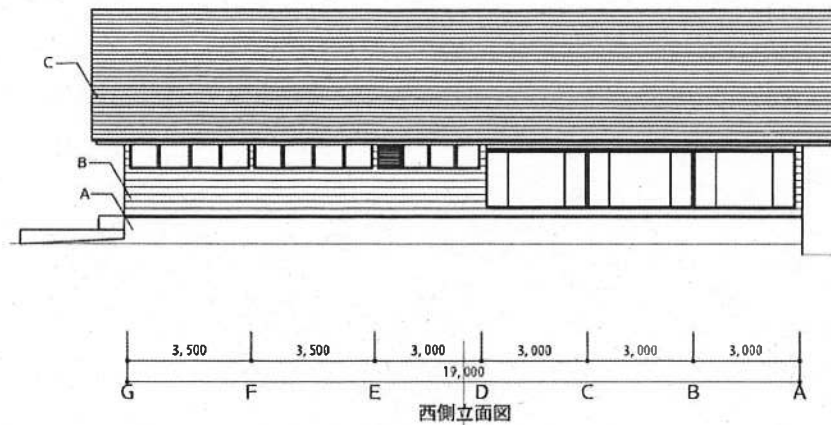
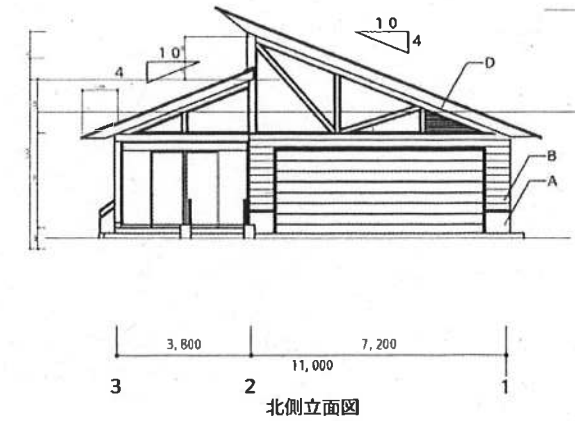
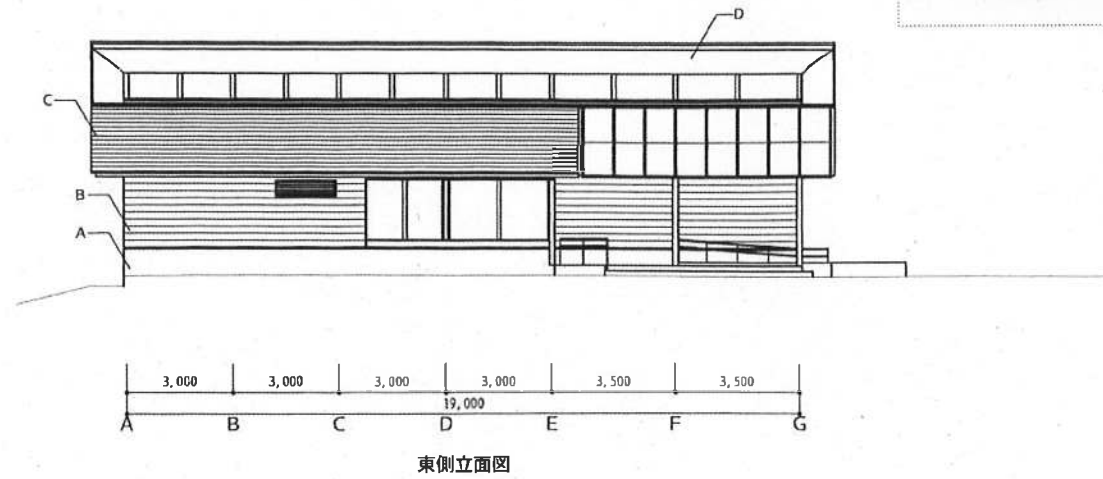
# 那須平成の森フィールドセンター平面図



公園名称	日光国立公園
工事名称	平成22年度 那須平成の森フィールドセンター等 新築工事
図面名称	(フィールドセンター) 平面図
年月日	平成23年3月
図面番号	F A - 1 2
施工者	株式会社フジタ 関東支店
事務所名	環境省 関東地方環境事務所
縮尺	A1 1:100 A3 1:200
照査	設計 設計



# 作業小屋立面図



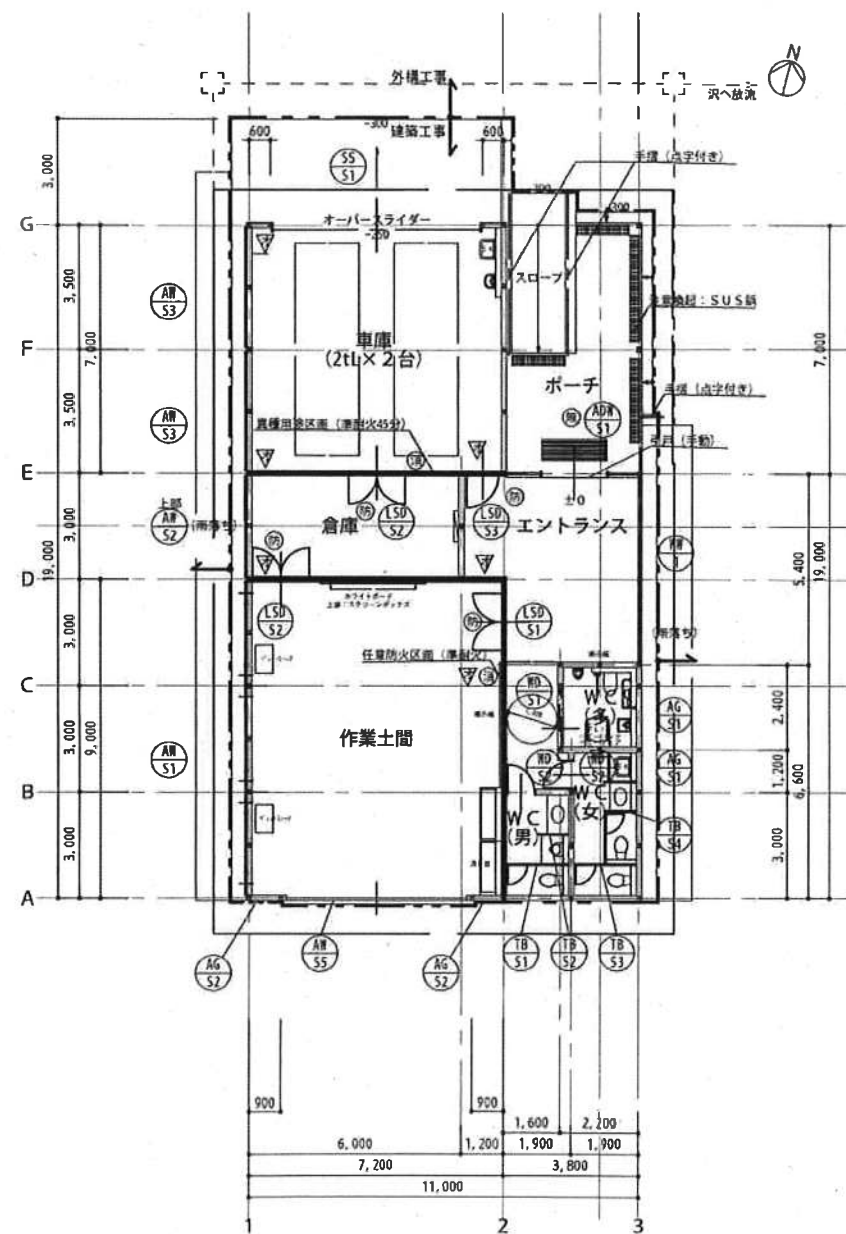
凡例	
外巾木	A コンクリート杉本突型枠打放し RDC
外壁	B 杉横羽目板ア25 MH
屋根	C フッ素樹脂焼付ステンレス鋼板段葺き
軒天	D 杉板ア12張 MH

平均天井高さ  
 エントランス :  $((4.150 + 2.630) \times 3.800 / 2) \times 5.400 + ((5.520 + 5.065) \times 1.200 / 2) \times 3.000 + (2.400 \times 1.600 \times 2.400) + (2.400 \times 1.900 \times 1.200) / 30.24$   
 $= (69.56 + 19.05 + 9.21 + 5.47) / 30.24 = 3.41\text{m}$   
 作業土間 :  $(5.510 + 2.630) / 2 = 4.070\text{m}$   
 車庫 :  $((5.510 + 2.630) + (0.250 + 0.200)) / 2 = 4.295\text{m}$

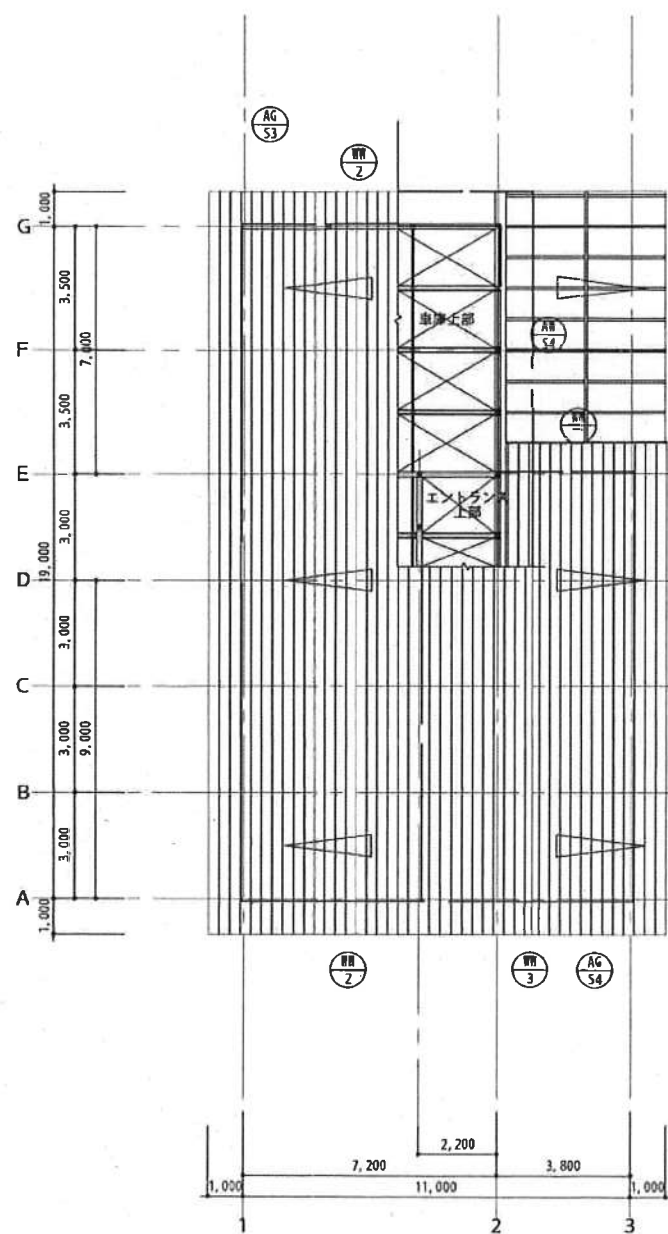
公園名称	日光国立公園
工事名称	平成23年度 那須平成の森作業小屋 新築工事
図面名称	立面図・断面図
年月日	平成24年4月
図面番号	SA-12
会社名	石川建設株式会社
事務所名	環境省 関東地方環境事務所
縮尺	A1 1:100 A3 1:200
照査	照査
設計	設計



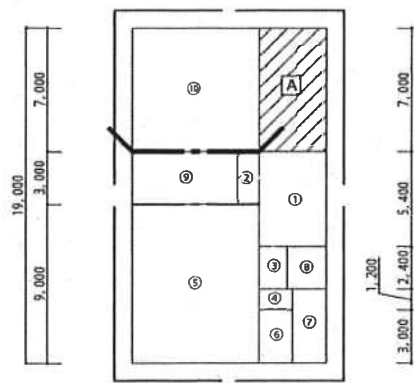
作業小屋平面図



1 階平面図 S=1:100



屋根伏図 S=1:100



6,000	1,600
11,200	12,200
7,200	3,800
11,000	

求積図 S=1:200

：令112条12項区画ライン

用途	記号	計算式 (㎡)	面積 (㎡)
エントランス	1	3,800 × 3,800	14,440
倉庫	2	6,000 × 3,800	22,800
作業土間	3	6,000 × 3,800	22,800
ポーチ	4	3,800 × 3,800	14,440
WC	5	1,600 × 1,600	2,560
スロープ	6	1,600 × 3,800	6,080
合計			83,120

用途	室名	室面積 (㎡)	必要開口面積 (㎡)	開口部	開口高 (mm)	開口幅 (mm)	開口深 (mm)	開口面積 (㎡)	開口高 (mm)	開口幅 (mm)	開口深 (mm)	開口面積 (㎡)	開口高 (mm)	開口幅 (mm)	開口深 (mm)	開口面積 (㎡)
1	作業土間	64,800	1,200	AE-S1	1,400	1,400	1,400	1,400	1,400	1,400	1,400	1,400	1,400	1,400	1,400	1,400

用途	室名	室面積 (㎡)	必要開口面積 (㎡)	開口部	開口高 (mm)	開口幅 (mm)	開口深 (mm)	開口面積 (㎡)	開口高 (mm)	開口幅 (mm)	開口深 (mm)	開口面積 (㎡)
1	作業土間	64,800	1,200	AE-S1	1,400	1,400	1,400	1,400	1,400	1,400	1,400	1,400

用途	室名	室面積 (㎡)	必要開口面積 (㎡)	開口部	開口高 (mm)	開口幅 (mm)	開口深 (mm)	開口面積 (㎡)	開口高 (mm)	開口幅 (mm)	開口深 (mm)	開口面積 (㎡)
1	作業土間	64,800	1,200	AE-S1	1,400	1,400	1,400	1,400	1,400	1,400	1,400	1,400

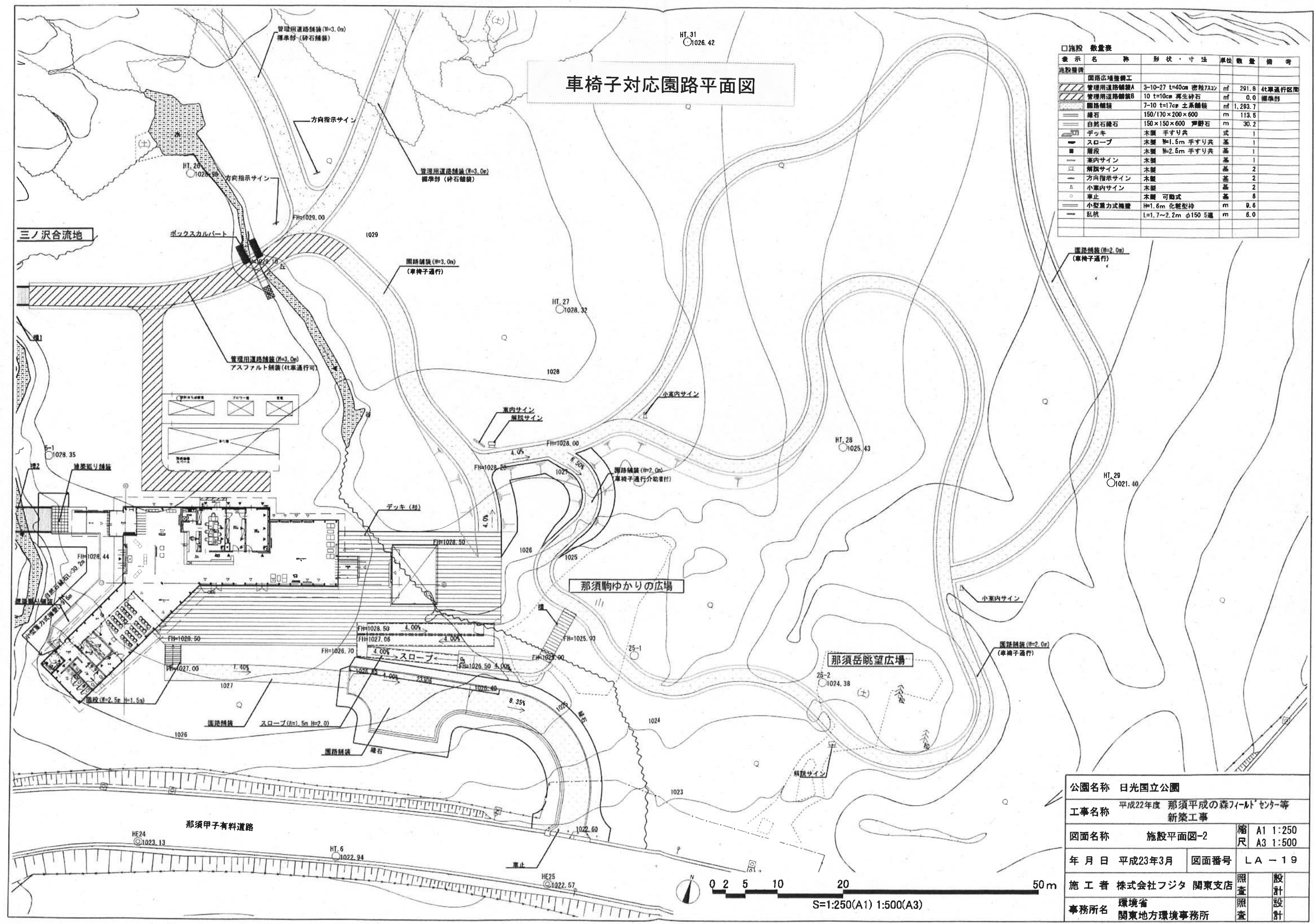
- 【作業土間の利用目的】  
現場作業による木工などの技能学習を行うスペースとして計画する。
- 凡例  
●：防火設備  
○：消火器BOX 作業土間 消：杉羽目板張（平型丁組）  
BOX：スチール t1.6（埋込型）既製品（UF8-1P-231同等品）  
文字：カラーアクリル板 A3  
倉庫 消：BOX共：スチール t1.6（埋込型）既製品（UF8-1F-203同等品）  
消火器 ABC10型 3.5kg  
△：排煙オペレーター（埋込型）  
■：消防活動上有効な開口部（無窓判定）
- ・法28条3項、法35条の2に該当する火気使用を行う設備の設置は行わない。
  - ・危険物・LPG使用なし
  - ・ペレットストーブ使用あり

公園名称	日光国立公園
工事名称	平成23年度 那須平成の森作業小屋 新築工事
図面名称	平面図・屋根伏図
年月日	平成24年4月
図面番号	SA-11
会社名	石川建設株式会社
事務所名	環境省 関東地方環境事務所
縮尺	A1 1:100, 200 A3 1:200, 400
照査	照査
設計	設計

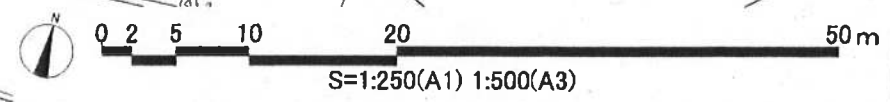


車椅子対応園路平面図

□施設 数量表					
表示	名称	形状・寸法	単位	数量	備考
施設量	園路広場整備工				
	管理用道路舗装A	3-10-27 t=40cm 密粒7mm	㎡	291.8	4車通行区間
	管理用道路舗装B	10 t=10cm 再生砕石	㎡	0.0	標準計
	園路舗装	7-10 t=170mm 土系舗装	㎡	1,293.7	
	緑石	150/170×200×600	m	113.6	
	自然石緑石	150×150×600 河野石	m	30.2	
	デッキ	木製 手すり共	式	1	
	スロープ	木製 W=1.5m 手すり共	基	1	
	階段	木製 W=2.6m 手すり共	基	1	
	案内サイン	木製	基	1	
施設量	解説サイン	木製	基	2	
	方向指示サイン	木製	基	2	
	小案内サイン	木製	基	2	
	車止	木製 可動式	基	8	
	小型重方式橋梁	H=1.6m 化粧型枠	m	9.6	
	乱杭	L=1.7~2.2m φ150 S造	m	6.0	

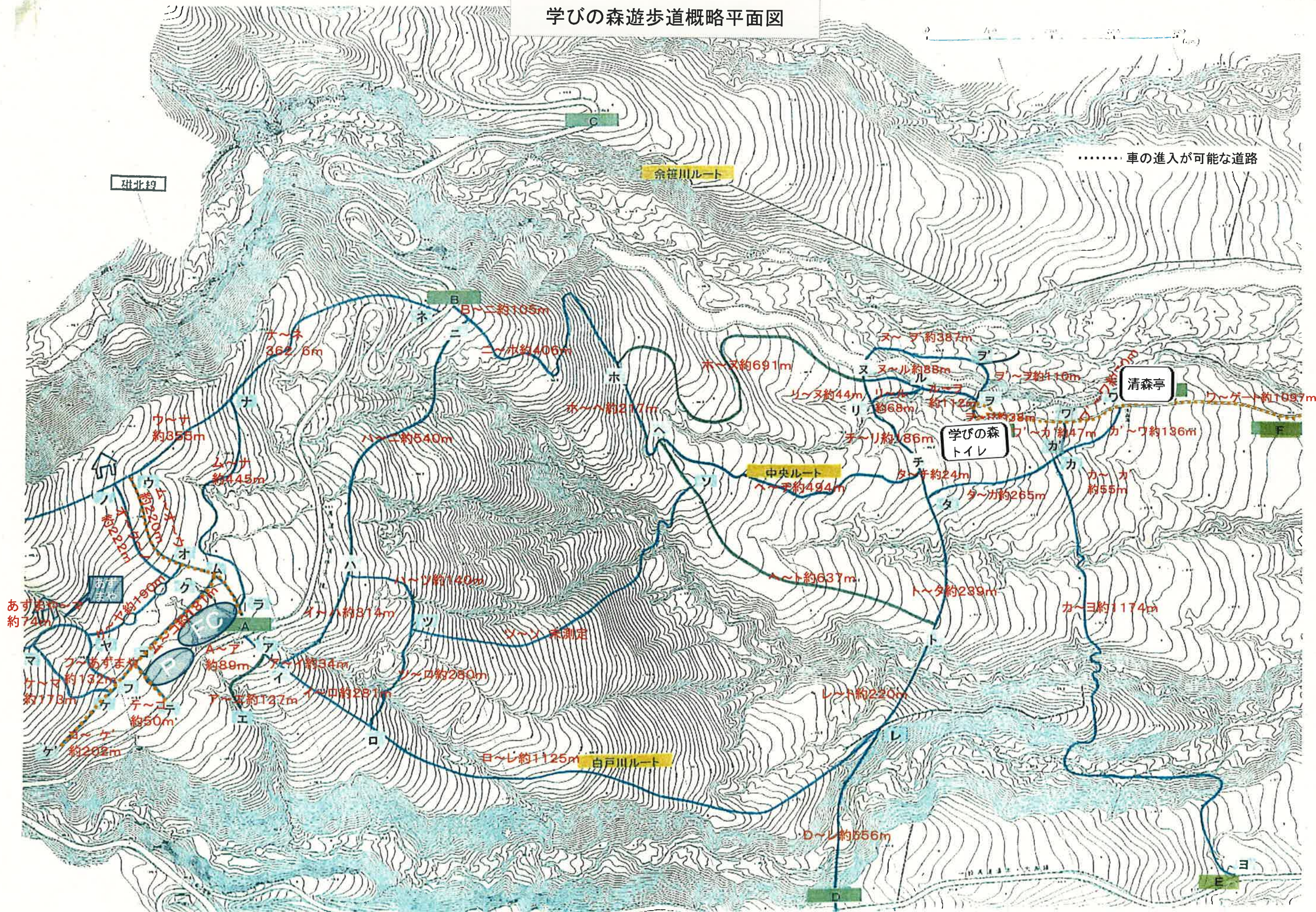


公園名称 日光国立公園			
工事名称 平成22年度 那須平成の森フィールドセンター等 新築工事			
図面名称	施設平面図-2	縮尺	A1 1:250 A3 1:500
年月日	平成23年3月	図面番号	LA-19
施工者	株式会社フジタ 関東支店	照査	設計
事務所名	環境省 関東地方環境事務所	照査	設計



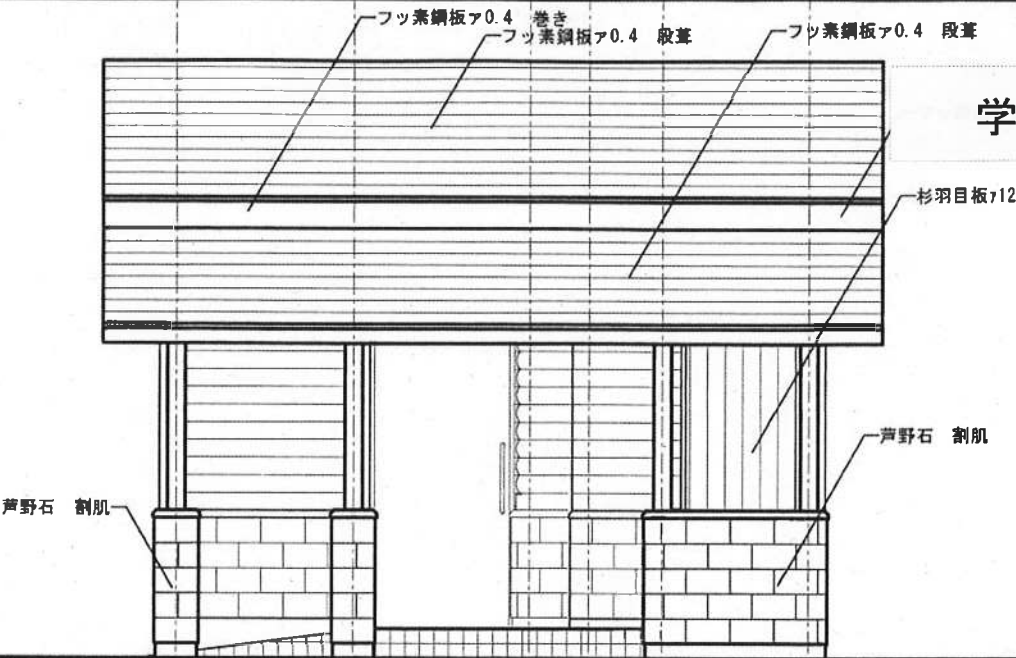


# 学びの森遊歩道概略平面図

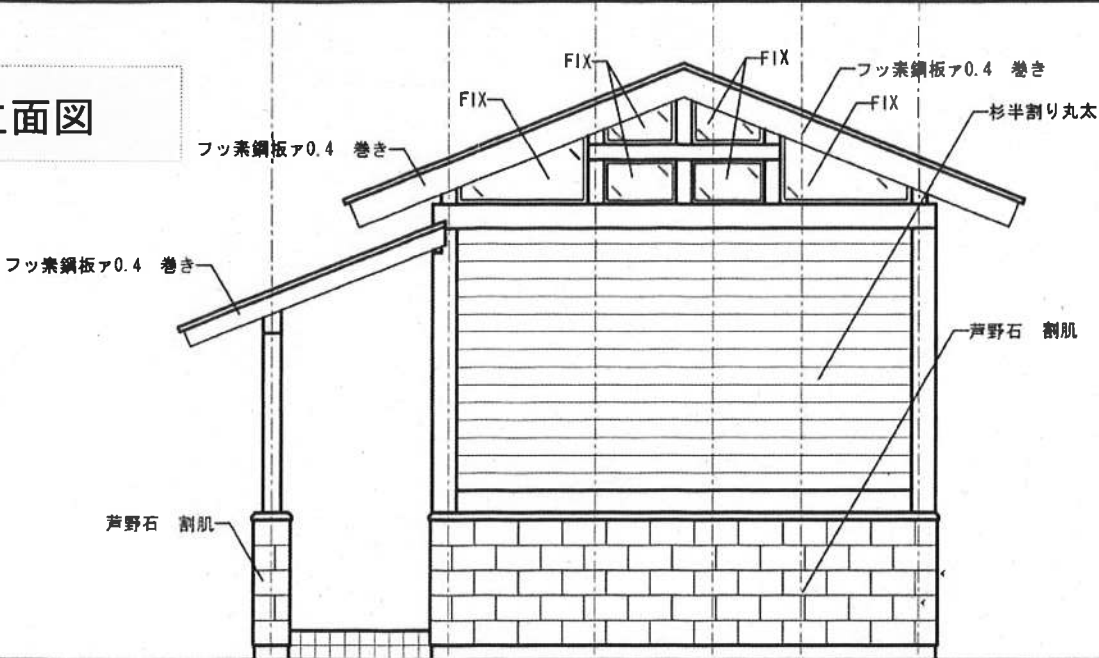




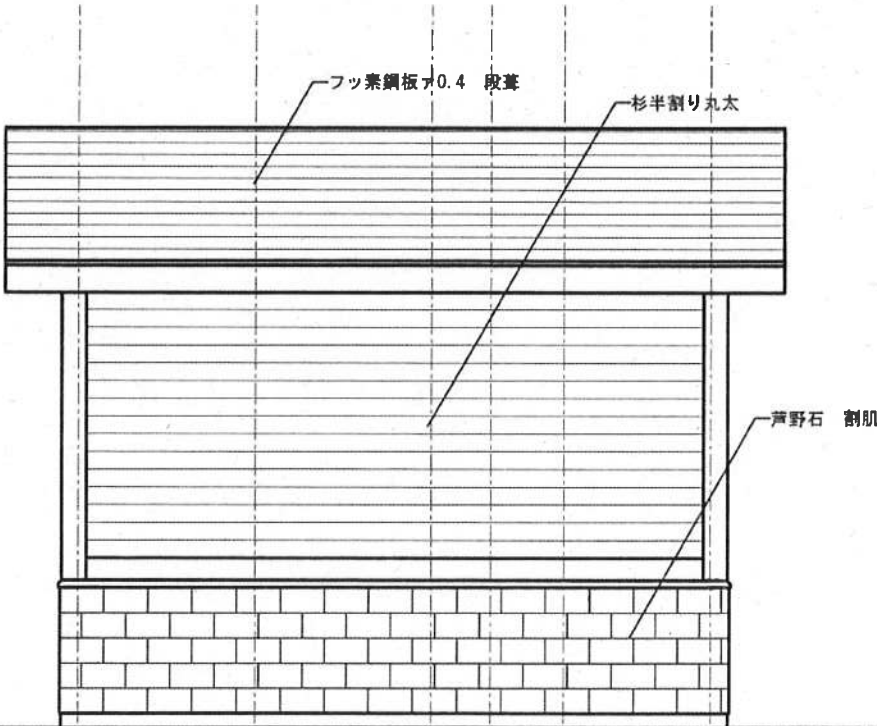
学びの森トイレ立面図



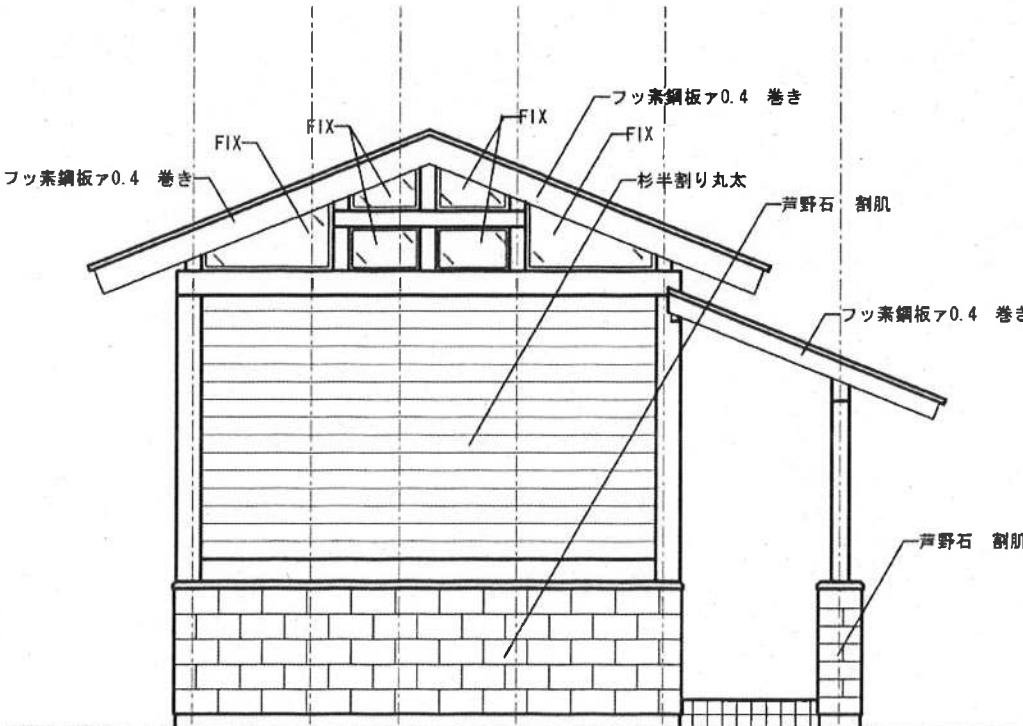
南立面図 1/50



東立面図 1/50



北立面図 1/50

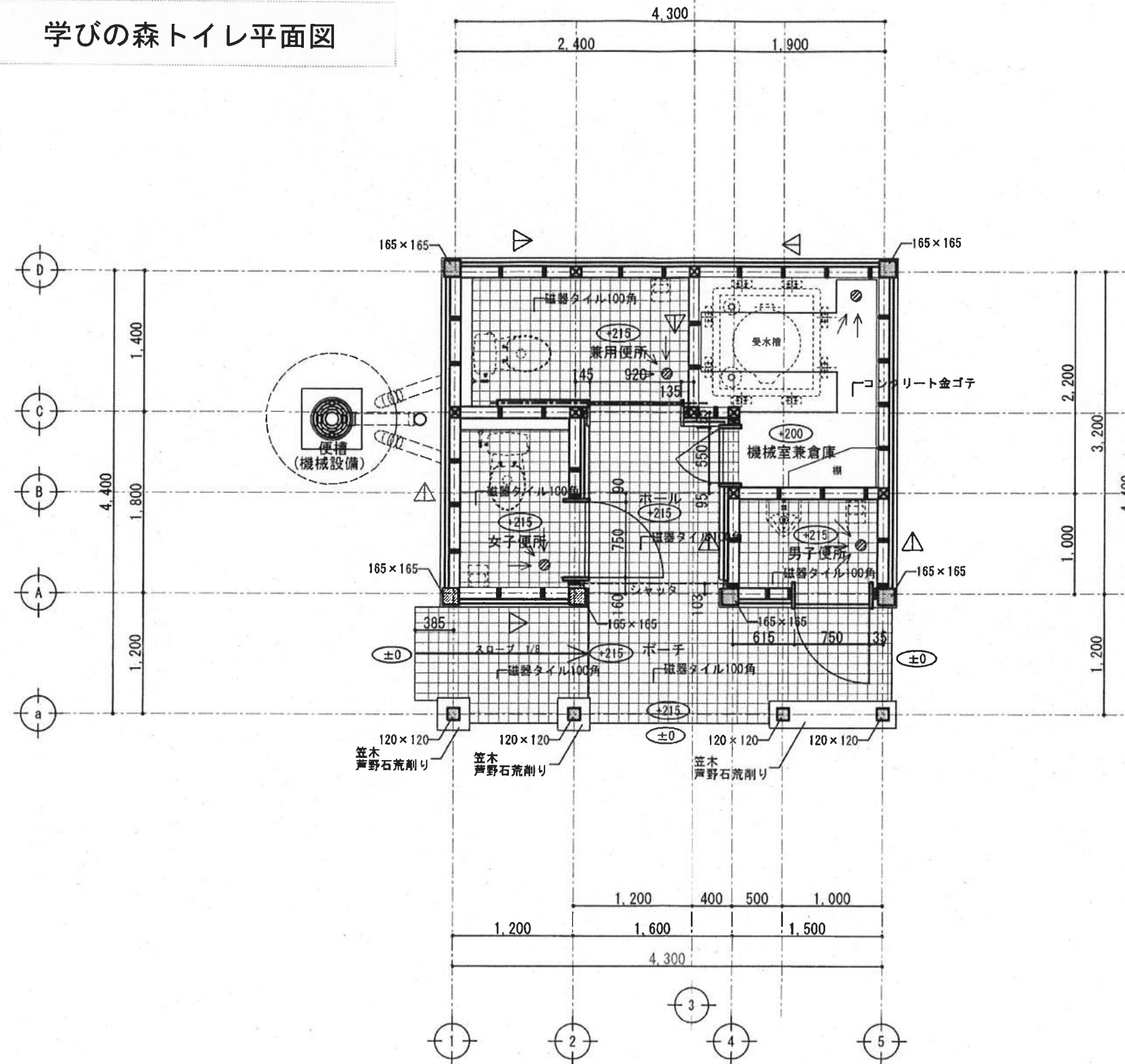


西立面図 1/50

公園名称	日光国立公園			
工事名称	平成23年度 那須平成の森（下部地区） 公衆トイレ新築工事			
図面名称	立面図	縮尺	1/50	
年月日	平成24年7月	図面番号	03	
会社名	株式会社 高久組	照査		設計
事務所名	関東地方環境事務所	照査		設計



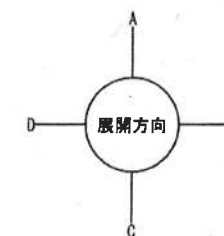
学びの森トイレ平面図



筋かい 45×90

床排水 (機械設備工事)

平面図 1/50

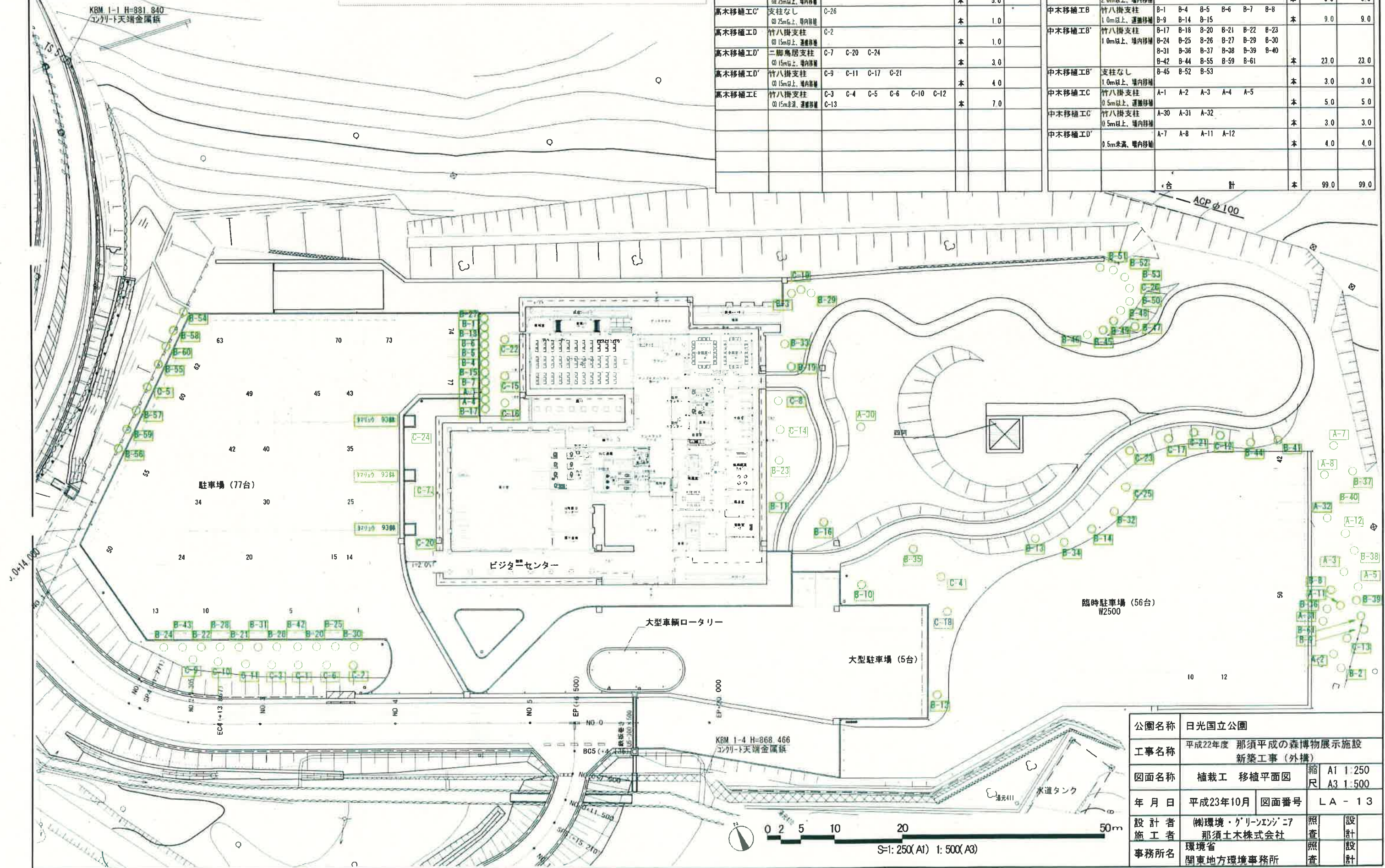


公園名称	日光国立公園		
工事名称	平成23年度 那須平成の森(下部地区) 公衆トイレ新築工事		
図面名称	平面図	縮尺	1/50
年月日	平成24年7月	図面番号	02
会社名	株式会社 高久組	照査	設計
事務所名	関東地方環境事務所	照査	設計



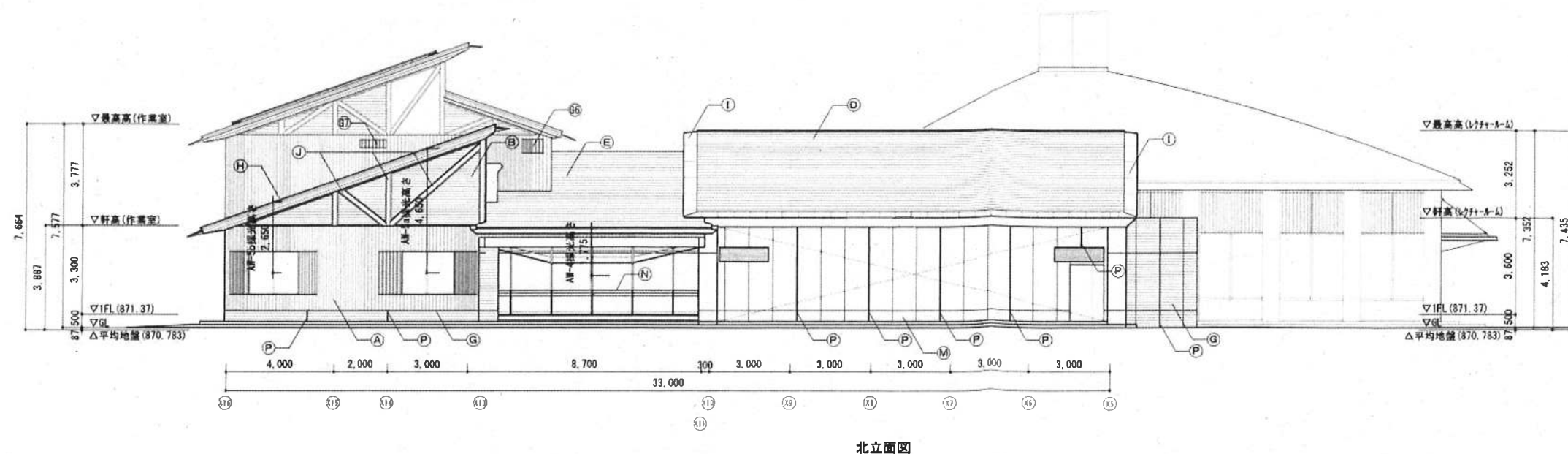
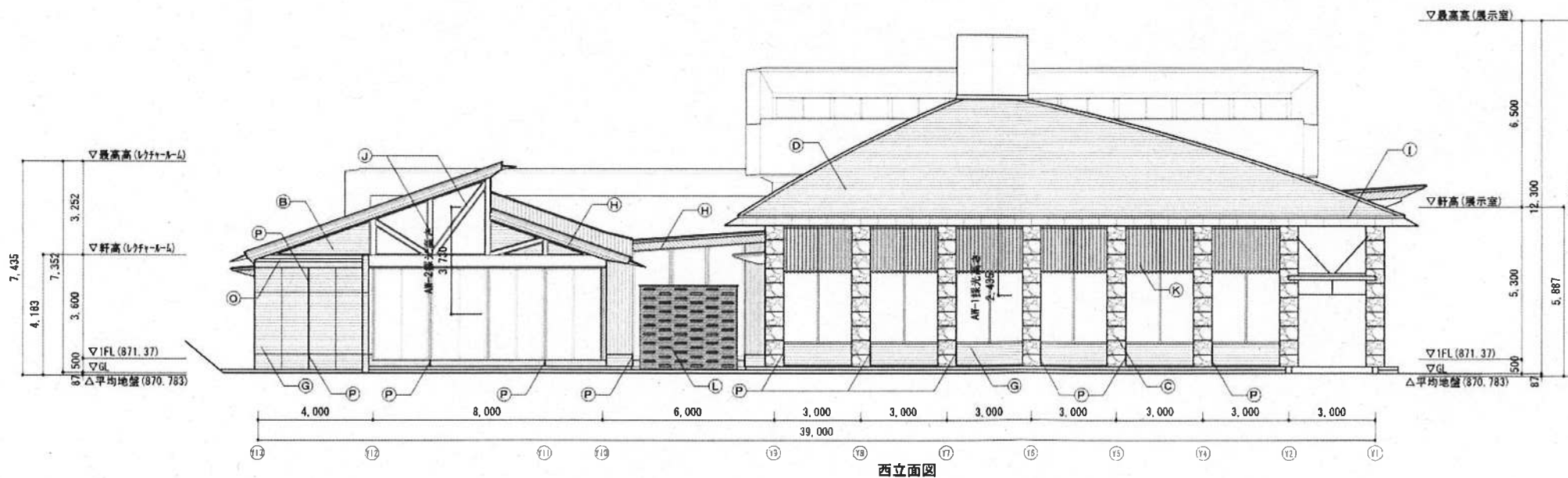
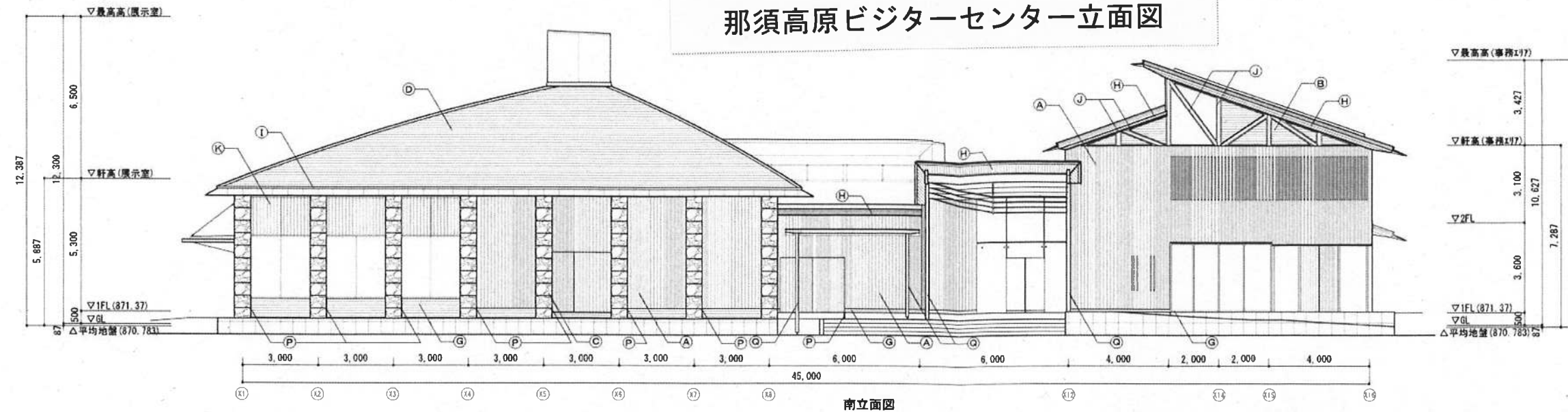
## 別添2 那須高原ビジターセンター平面図等

### 那須高原ビジターセンター外構図

[illegible]



# 那須高原ビジターセンター立面図



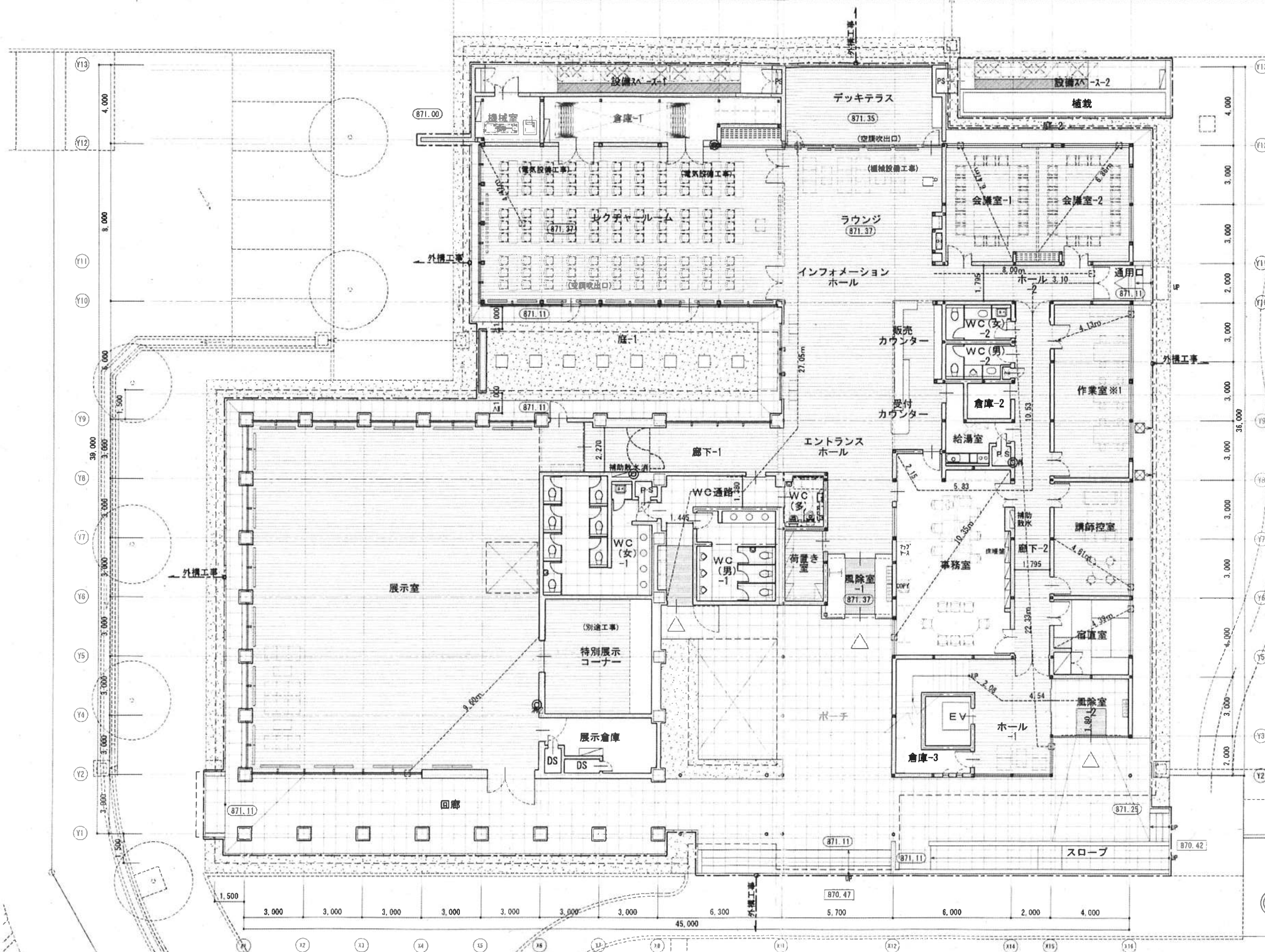
## 凡例

(A)	外壁：杉板縦目張り ㌶25 (本実加工) MH
(B)	外壁：杉板横目張り ㌶25 (本実加工) MH
(C)	柱：声野石コブ出し仕上 (乾式工法)
(D)	屋根：定尺ハゼ平葺フッ素樹脂焼付ステンレス鋼板 ㌶0.4
(E)	屋根：長尺ステンレス滑継工法フッ素樹脂焼付ステンレス鋼板 ㌶0.4
(F)	屋根：太陽光発電パネル (電気設備工事)
(G)	杉板本実型枠コンクリート打放しの上 RDC
(H)	軒天：杉羽目板張 ㌶12 (本実加工) MH
(I)	軒先プレート
(J)	杉集成材 MH
(K)	杉ルーバー MH
(L)	防風壁：声野石 水曜き化粧積み
(M)	コンクリート打放しの上 RDC
(N)	手摺：杉圧密材60×35 SUS FB下地
(O)	SUS水切り
(P)	眺望目地 W10×20×D20
(Q)	鋼管φ139.8 滑継亜鉛メッキの上 Z-U-E (メ)
(R)	
(G1)	ガラリ 800×350
(G2)	ガラリ 1400×500
(G3)	ガラリ 700×300
(G4)	ガラリ 1600×500
(G5)	ガラリ 2620×500
(G6)	ガラリ 600×350
(G7)	ガラリ 800×500
(G8)	ガラリ 1000×300

公園名称	日光国立公園		
工事名称	平成22年度 那須平成の森博物館展示施設 新築工事(建築)		
図面名称	立面図(1)	縮尺	A1 1:100 A3 1:200
年月日	平成23年9月	図面番号	07
会社名	東洋建設株式会社	照査	設計
事務所名	環境省 関東地方環境事務所	照査	設計



# 那須高原ビジターセンター平面図



※1: 作業室…ボランティアなどの作業や打合せ  
(展示の更新などの手作業)を行う

防火対象物の収容人員算定  
 従業者: 12人 (席数より算出)  
 展示室: 487.91㎡÷3=162.63 163人  
 (展示室、特別展示コーナー、廊下-1、エントランスホール、インフォメーションホール、ラウンジの床面積より算出)  
 レクチャールーム: 99人 (席数より算出)  
 会議室-1, 2: 36人 (席数より算出)  
 作業室: 12人  
 ... 収容人員: 322人

◎: 消火器 (埋込ボックス内) を示す  
 (粉末消火器10型3.5kg)  
 ---: 令第126条の3第3号の距離を示す (≦30m)

園地



階段から屋外への出口までの歩行距離:  
 2.08+4.54+1.80=8.42m<30m  
 居室から屋外への出口までの歩行距離:  
 2.15+5.83+10.53+3.10=21.61m<60m

② 1000㎡区画の変更

公園名称	日光国立公園		
工事名称	平成22年度 那須平成の森博物館展示施設 新築工事(建築)		
図面名称	1階平面図	縮尺	A1 1:100 A3 1:200
年月日	平成23年9月	図面番号	05
会社名	東洋建設株式会社	照査	設計
事務所名	環境省 関東地方環境事務所	照査	設計