

1. 生息状況の把握

- ・平成 17 年度に聞き取り調査を実施し生息情報を収集した（東京農大安藤研究室のデータも借用）。
- ・今年度はカメラトラップを設置し、生息状況を確認した。

設置期間：1 月中旬から概ね 2 週間

設置地点：町田市（37 地点）、相模原市（30 地点）

アライグマが撮影されたのは、相模原市では相模原川沿いの 9 地点で、町田市は旧城山町に接した 2 地点のみ。

2. 捕獲実証試験の実施

- ・捕獲方法については、実施場所が住宅地周辺になることから、人の安全を配慮して箱ワナを使うこととした。
- ・ワナは見回りをしてくれる地元住民の協力をあおぎ、アライグマが捕獲されたら調査員が出動し、安楽死を行う体制とした。
- ・ワナ設置場所を選定するためカメラトラップによりアライグマを撮影した地点の周辺で聞き取りを行うが、アライグマの生息を知らない住民がほとんどで、そのため被害を受けているという認識もない。協力者の確保が難航した。
- ・捕獲実施機関：2/22 から 3/21（約 4 週間実施）
- ・ワナ設置台数：4 ヶ所、計 7 台。このうち 4 台は人家侵入被害のあるお宅の庭に設置。
- ・捕獲できたのは、人家侵入被害のあった 1 軒だけで 2 頭が捕獲された。

3. その他

- ・相模原市は相模川およびその支流の八瀬川下流部で生息情報があったが、ほかでは得られなかった。緑地の分布から推測すると、やはり相模川沿い以外では定着できそうな場所は少ない。
- ・町田市はカメラトラップでは北部の緑地帯でも生息情報が得られなかったが、根絶させられたとは考えにくく、現在も生息するものと思われる。生息確認方法の検討が必要。
- ・町田市と大和市の境界付近で 12 月と 2 月に相次いでアライグマが捕獲されている。

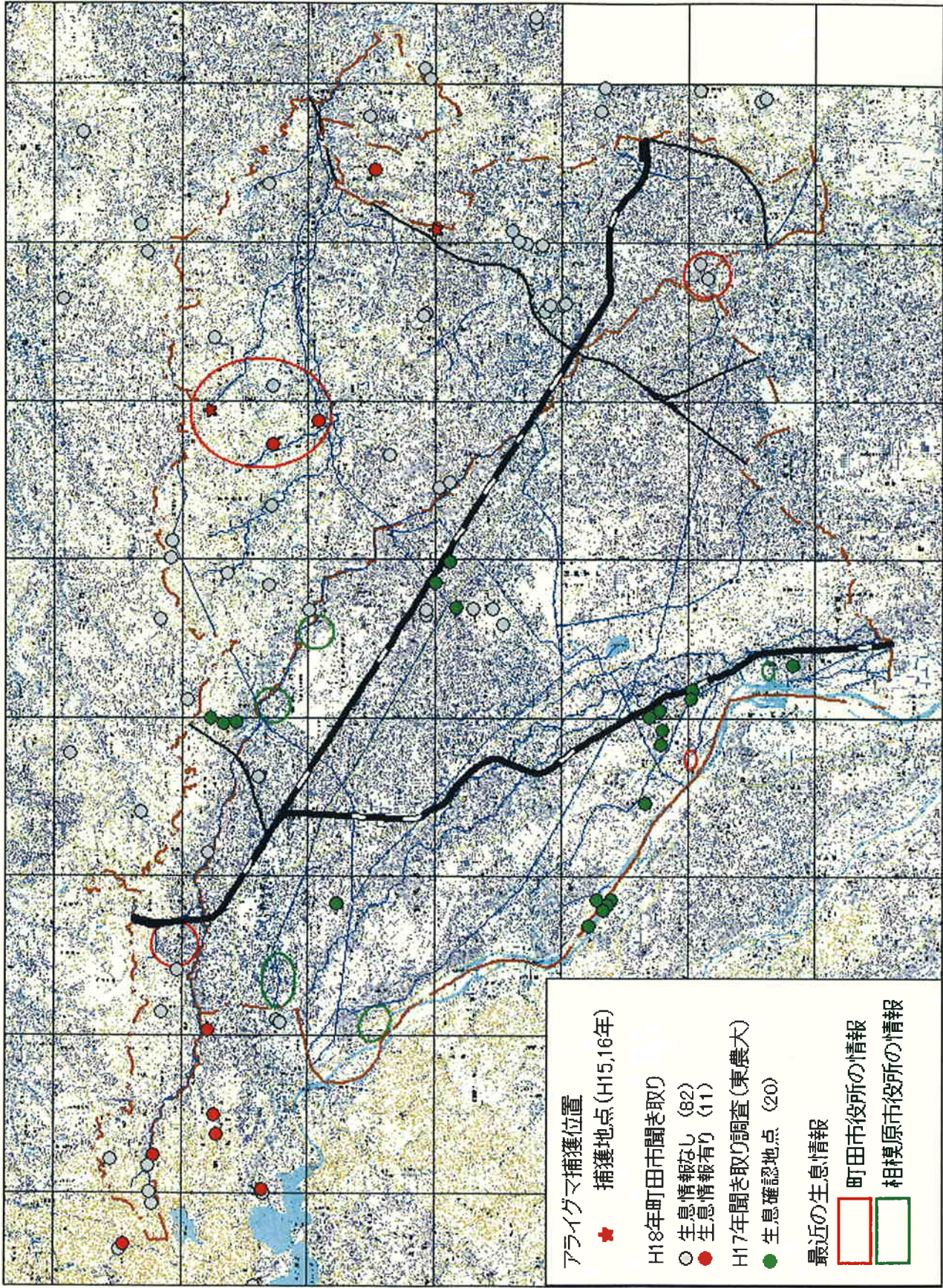
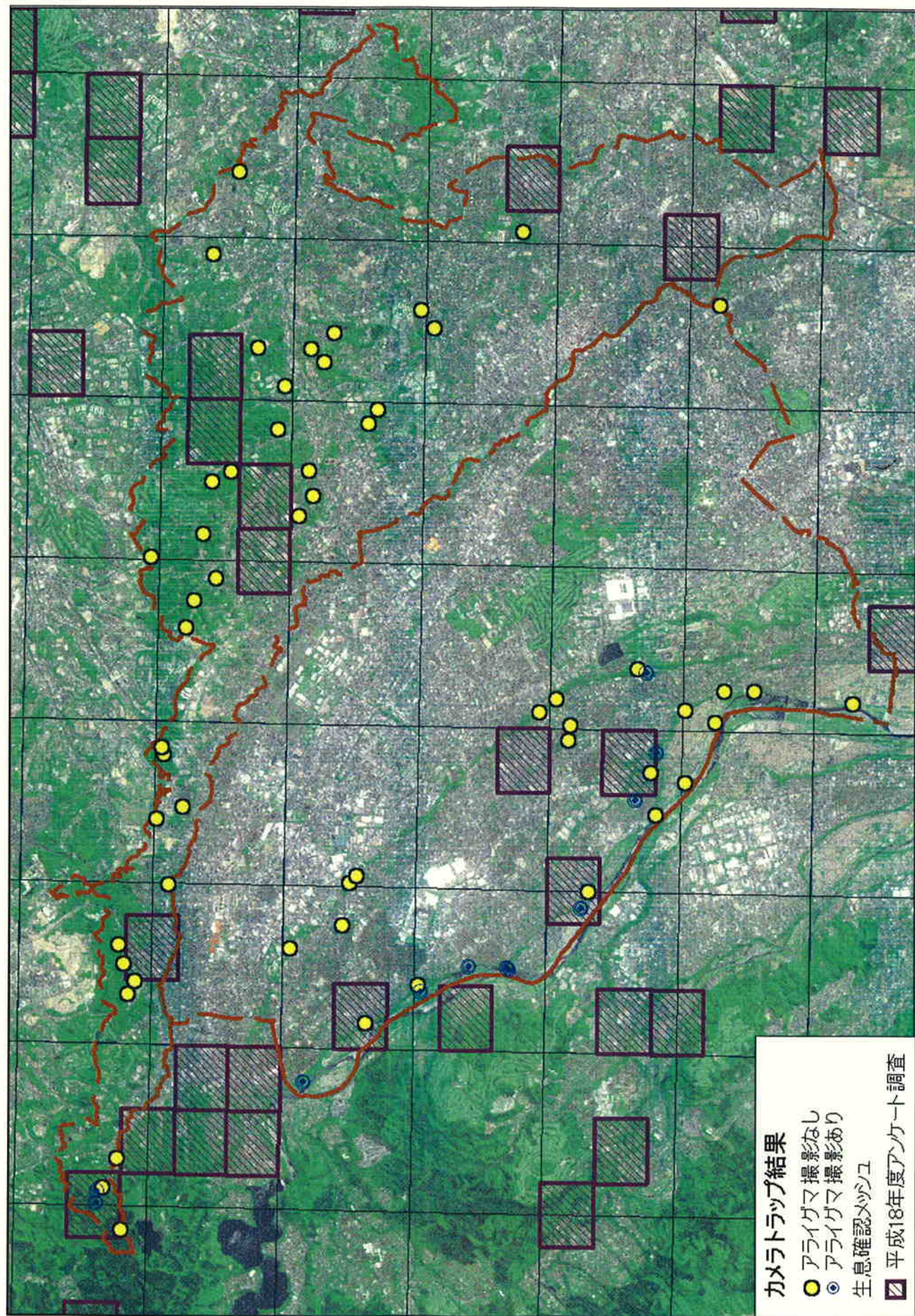


図1 相模原市・町田市におけるアライグマの生息情報



カメラトラップ結果
 ● アライガマ撮影なし
 ◎ アライガマ撮影あり
 生息確認メッシュ
 ▨ 平成18年度アンケート調査

図2 カメラトラップの結果

表1 カメラトラップの撮影結果

No.	設置日	回収日	設置日数	設置日数	設置環境	撮影枚数	撮影枚数															
							アライグマ	タヌキ	キツネ	ハクビシン	アナグマ	テン	イタチ	ノウサギ	イノシシ	ネズミ	イヌ	鳥	ネコ	人		
1	1/14	1/28	14	14.0	作業道	12						7				1					2	
2	1/14	1/28	14	14.0	湿地沿いの林内	13		5				1										
3	1/14	1/27	13	13.0	林内作業道	34		1													1	
4	1/14	1/16	2	2.0	登山道	36						10									19	
5	1/14	1/28	14	14.0	登山道	21		2												7		
6	1/14	1/28	14	14.0	獣道	9		3	1											2		
7	1/14	1/28	14	14.0	獣道	21		2												5	2	
8	1/14	1/28	14	14.0	獣道	15				1											1	
9	1/20	2/3	14	14.0	作業道	38		9					2								15	
10	1/20	1/25	5	5.0	沢	37		3												21		
11	1/20	2/4	15	15.0	作業道	16		5	1								1		1			
12	1/20	2/3	14	14.0	獣道	37		2												1		
13	1/20	1/26	6	6.0	獣道	37														2		
14	1/20	2/4	15	15.0	沢沿い獣道	10		1					1	1						2		
15	1/28	2/18	21	21.0	獣道	28															1	
16	1/28	2/3	6	6.0	獣道	38																
17	1/28	2/4	7	7.0	沢沿い獣道	37		1												10	15	
18	1/28	2/8	11	11.0	獣道	35		1				5						5		2	17	
19	1/28	2/18	21	21.0	獣道	4		1													1	
20	2/4	2/18	14	14.0	獣道	5								2								
21	2/4	2/18	14	14.0	沢	10		2						2						1		
22	2/18	3/7	17	17.0	沢	13	2									1						
23	2/18	3/2	12	12.0	沢	36	3	3						3								
24	2/18	3/2	12	12.0	獣道	37		3										2			15	
25	2/18	3/3	13	13.0	沢沿い獣道	34		1												3	11	
26	2/18	3/2	12	12.0	獣道	36		5									1		3		14	
27	2/18	2/25	7	7.0	獣道	37		2												15	8	
28	2/19	3/2	11	11.0	沢沿い獣道	36	4			1										20		
29	2/19	3/1	10	10.0	沢	37		3		1									6		2	
30	2/19	2/25	6	6.0	沢沿い獣道	35		2									3			21	5	
31	2/19	2/27	8	8.0	沢沿い獣道	36		6									1		2		23	
32	2/19	2/23	4	4.0	沢沿い獣道	37		11												15	3	
33	2/19	2/24	5	5.0	牛舎・沢沿い獣道	36		1												20	3	
34	2/19	2/23	4	4.0	沢沿い獣道	37	3	6												11	8	
35	2/19	2/20	1	1.0	牛舎・沢沿い獣道	37		4											3		12	
36	2/19	3/7	16	16.0	獣道	12		5											1		1	
37	2/19	2/22	3	3.0	作業道	37																
38	2/19	2/24	5	5.0	作業道	36																
39	2/20	2/24	4	4.0	獣道	36		2													2	
40	2/20	2/27	7	7.0	獣道	36		4														
41	2/20	2/22	2	2.0	獣道	37		15													14	
42	2/20	3/7	15	15.0	獣道	22														6	4	
43	2/20	2/24	4	4.0	獣道	37				1										4	16	
44	2/20	2/21	1	1.0	獣道	37		1														
45	2/20	3/7	15	15.0	沢	22														3	3	
46	2/20	2/22	2	2.0	沢	37														5		
47	2/20	3/7	15	15.0	獣道	30		6			5	4								4	8	
48	2/20	2/24	4	4.0	沢	35		2														
R9	1/14	1/25	2/8	10.8	獣道	38	1	4			1											
R11	1/14	1/23	2/8	9.1	沢沿い獣道	13		1			5											
R18	1/14	1/14	2/8	0.0	河原	38																
R27	1/15	1/22	2/8	7.4	獣道	37	3	2			2									10	9	
R28	1/15	1/30	2/8	15.1	獣道	38		1					9							2		
R31	1/14	1/15	2/8	0.8	河原	38		1												25		
R37	1/15	2/4	2/8	20.0	獣道	38		14					4							8	10	
R40	1/14	1/27	2/8	13.0	獣道	38														3	3	
R42	1/15	2/8	2/8	23.8	獣道	23	3	2			2		2		4						1	
R43	1/15	1/21	2/8	5.7	獣道	37	21	3	2	4			3							1		
R45	1/14	1/14	2/8	0.0	獣道	37																
R46	1/15	1/27	2/8	11.9	獣道	38		1														
R47	1/14	1/23	2/8	8.9	河原	38											2			22	1	
Ok1	2/17	2/28		11.5	河川敷の沢	38	1	1					1							11	5	
Ok2	2/17	2/24		7.1	斜面の獣道	38	4	3												2	3	
Ok3	2/17	3/5		16.4	川岸	31	6	10			1									1		
Ok4	2/17	2/25		8.4	斜面の獣道	38																
Ok5	2/17	2/23		6.86	斜面の獣道	33		3														
Ok6	2/22	2/23		1.47	林内	34													2			
撮影枚数							51	166	4	29	5	7	11	63	1	2	16	253	254	64		
撮影地点数							12	47	4	13	3	5	5	10	2	2	8	37	33	10		